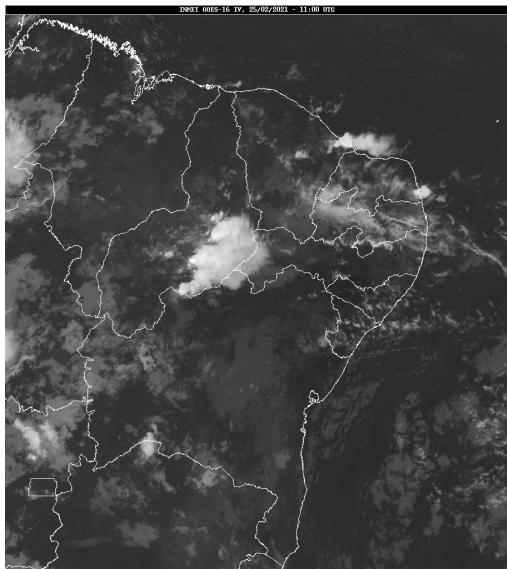


Boletim de Análise e Previsão do Tempo sobre a Paraíba Sala de Situação

Campina Grande, 25 de fevereiro de 2021

ANÁLISE METEOROLÓGICA

Fonte da Imagem: INMET



A circulação dos ventos nos altos níveis da atmosfera continua deixando o tempo instável sobre todo o estado da Paraíba. Assim, deverão ser registradas pancadas de chuva, especialmente nos setores central e oeste do Estado. Também há probabilidade de ocorrência de pancadas de chuva em setores isolados do leste paraibano entre os períodos da tarde e noite.

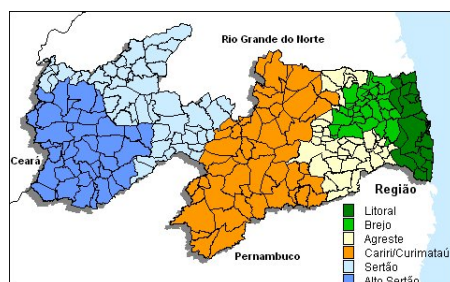
PREVISÃO PARA AS PRÓXIMAS 24 HORAS

Região	Análise	Temperaturas	Ventos
Litoral	Nebulosidade variável. Possibilidade de ocorrência de chuvas isoladas entre a tarde e noite.	Max.: 32 °C Min.: 24 °C	Fraco
Brejo	Nebulosidade variável. Possibilidade de ocorrência de chuvas isoladas entre a tarde e noite.	Max.: 30 °C Min.: 21 °C	Fraco
Agreste	Nebulosidade variável. Possibilidade de ocorrência de chuvas isoladas entre a tarde e noite.	Max.: 32 °C Min.: 21 °C	Fraco
Cariri/Curimataú	Sol entre algumas nuvens. Possibilidade de pancadas de chuva no fim do dia.	Max.: 34 °C Min.: 22 °C	Fraco
Sertão	Nebulosidade variável com ocorrência de chuvas isoladas.	Max.: 36 °C Min.: 22 °C	Fraco
Alto Sertão	Nebulosidade variável com ocorrência de chuvas isoladas.	Max.: 35 °C Min.: 22 °C	Fraco

Tábua de marés: 25/02

(Porto de Cabedelo)

Hora (hh:mm)	Altura (m)
03:11	2,2
09:08	0,4
15:23	2,4



Boletim de Análise e Previsão do Tempo sobre a Paraíba *Sala de Situação*

Campina Grande, 25 de fevereiro de 2021

Hora (hh:mm)	Altura (m)
21:36	0,2