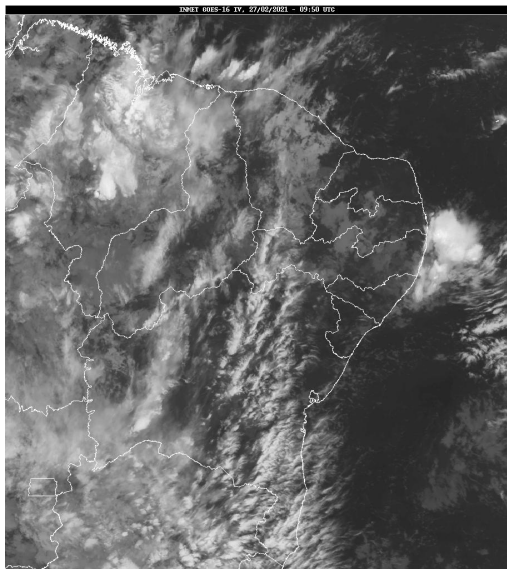


Boletim de Análise e Previsão do Tempo sobre a Paraíba Sala de Situação

Campina Grande, 27 de fevereiro de 2021

ANÁLISE METEOROLÓGICA

Fonte da Imagem: INMET



Nesta manhã de sábado, o céu apresenta-se parcialmente encoberto sobre grande parte do estado da Paraíba. Apenas na faixa leste, a concentração de nuvens permanece significativa. No decorrer do dia, o tempo deverá se manter instável e propício à ocorrência de chuvas, por vezes moderadas na região litorânea e adjacências. Já, do Cariri/Curimataú ao Alto Sertão, são previstas pancadas de chuva, também significativas, entre os períodos da tarde e noite.

PREVISÃO PARA AS PRÓXIMAS 24 HORAS

Região	Análise	Temperaturas	Ventos
Litoral	Céu nublado a parcialmente nublado com ocorrência de chuvas.	Max.: 31 °C Min.: 24 °C	Fraco
Brejo	Nebulosidade variável com ocorrência de chuvas isoladas a qualquer hora do dia.	Max.: 29 °C Min.: 21 °C	Fraco
Agreste	Nebulosidade variável com ocorrência de chuvas isoladas a qualquer hora do dia.	Max.: 30 °C Min.: 21 °C	Fraco
Cariri/Curimataú	Nebulosidade variável com ocorrência de chuvas entre o período da tarde e noite.	Max.: 33 °C Min.: 22 °C	Fraco
Sertão	Nebulosidade variável com ocorrência de chuvas entre o período da tarde e noite.	Max.: 35 °C Min.: 23 °C	Fraco
Alto Sertão	Nebulosidade variável com ocorrência de chuvas entre o período da tarde e noite.	Max.: 34 °C Min.: 22 °C	Fraco

Tábua de marés: 27/02 (Porto de Cabedelo)

Hora (hh:mm)	Altura (m)
04:30	2,5
10:26	0,2

Boletim de Análise e Previsão do Tempo sobre a Paraíba Sala de Situação

Campina Grande, 27 de fevereiro de 2021

Hora (hh:mm)	Altura (m)
16:43	2,6
22:53	0

