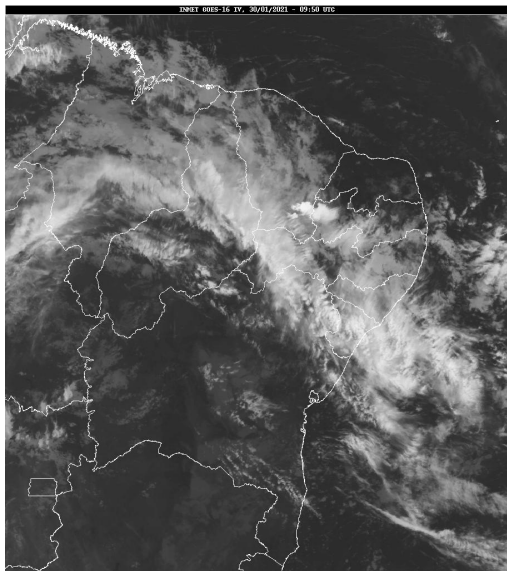


## Boletim de Análise e Previsão do Tempo sobre a Paraíba Sala de Situação

Campina Grande, 30 de janeiro de 2021

### ANÁLISE METEOROLÓGICA

Fonte: INMET



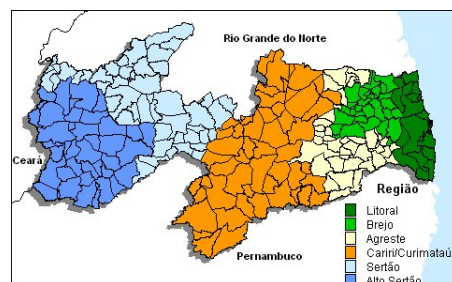
Neste sábado, a presença de um VCAN sobre a região Nordeste do Brasil continua a favorecer na maior concentração de nebulosidade sobre o estado da Paraíba, especialmente no setor oeste, região na qual, vem sendo registradas chuvas isoladas durante os últimos dias. Assim, no decorrer das próximas 24 horas, são previstas chuvas isoladas no Alto Sertão, Sertão e em pontos localizados do Cariri.

### PREVISÃO PARA AS PRÓXIMAS 24 HORAS

Região	Análise	Temperaturas	Ventos
Litoral	Nebulosidade variável com possibilidade de ocorrência de chuvas passageiras.	Max.: 31 °C Min.: 24 °C	Moderado
Brejo	Céu parcialmente nublado.	Max.: 32 °C Min.: 22 °C	Fraco
Agreste	Céu parcialmente nublado.	Max.: 31 °C Min.: 20 °C	Fraco
Cariri/Curimataú	Céu parcialmente nublado a nublado com possibilidade de chuvas pontuais no fim do dia.	Max.: 32 °C Min.: 21 °C	Fraco
Sertão	Céu parcialmente nublado a nublado com ocorrência de chuvas isoladas.	Max.: 34 °C Min.: 24 °C	Fraco
Alto Sertão	Céu parcialmente nublado a nublado com ocorrência de chuvas isoladas.	Max.: 35 °C Min.: 24 °C	Fraco

#### Tábua de marés:30/01 (Porto de Cabedelo)

Hora (hh:mm)	Altura (m)
05:26	2,4
11:21	0,3
17:38	2,5
23:53	0,1





Agência Executiva de Gestão das Águas do Estado da  
Paraíba



*Somos todos*  
**PARAÍBA**  
Governo do Estado

---

## **Boletim de Análise e Previsão do Tempo sobre a Paraíba** ***Sala de Situação***

**Campina Grande, 30 de janeiro de 2021**