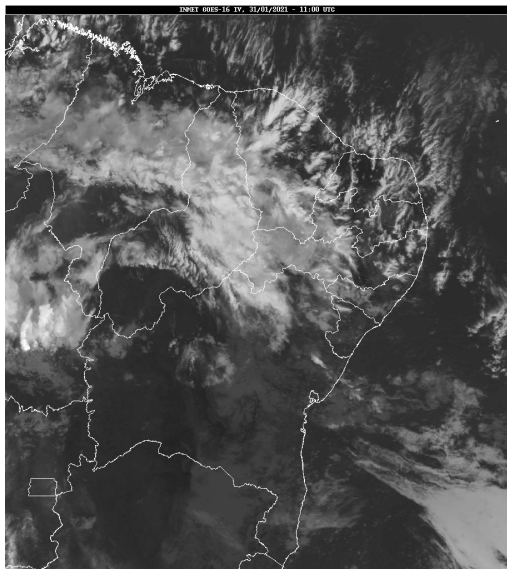


Boletim de Análise e Previsão do Tempo sobre a Paraíba Sala de Situação

Campina Grande, 31 de janeiro de 2021

ANÁLISE METEOROLÓGICA

Fonte: INMET



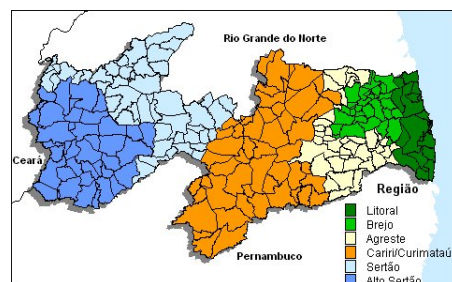
O tempo permanece instável e com maior concentração de nuvens nos setores oeste e central do estado da Paraíba. Assim, no decorrer do dia, são previstas chuvas isoladas no Alto Sertão, Sertão e em pontos localizados do Cariri. Nas demais áreas do Estado, a nebulosidade fica variável.

PREVISÃO PARA AS PRÓXIMAS 24 HORAS

Região	Análise	Temperaturas	Ventos
Litoral	Nebulosidade variável com possibilidade de ocorrência de chuvas passageiras.	Max.: 31 °C Min.: 24 °C	Moderado
Brejo	Céu parcialmente nublado.	Max.: 32 °C Min.: 22 °C	Fraco
Agreste	Céu parcialmente nublado.	Max.: 31 °C Min.: 20 °C	Fraco
Cariri/Curimataú	Céu parcialmente nublado com possibilidade de chuvas pontuais no fim do dia.	Max.: 32 °C Min.: 21 °C	Fraco
Sertão	Céu parcialmente nublado a nublado com ocorrência de chuvas isoladas.	Max.: 34 °C Min.: 24 °C	Fraco
Alto Sertão	Céu parcialmente nublado a nublado com ocorrência de chuvas isoladas.	Max.: 35 °C Min.: 24 °C	Fraco

Tábua de marés:31/01 (Porto de Cabedelo)

Hora (hh:mm)	Altura (m)
06:06	2,4
12:00	0,3
18:15	2,5





Agência Executiva de Gestão das Águas do Estado da
Paraíba



Somos todos
PARAÍBA
Governo do Estado

Boletim de Análise e Previsão do Tempo sobre a Paraíba ***Sala de Situação***

Campina Grande, 31 de janeiro de 2021