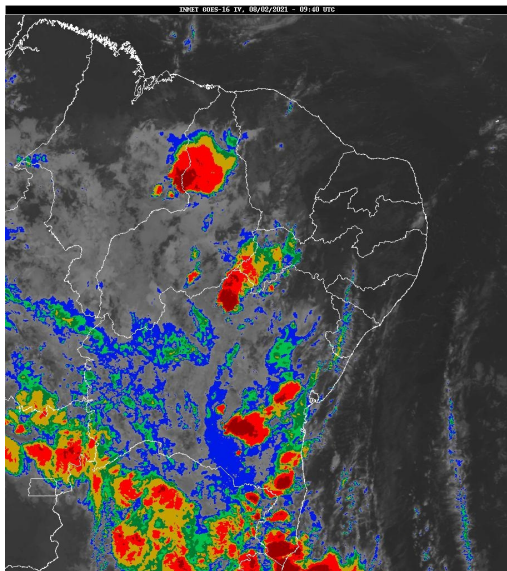


## Boletim de Análise e Previsão do Tempo sobre a Paraíba Sala de Situação

Campina Grande, 08 de fevereiro de 2021

### ANÁLISE METEOROLÓGICA

Imagem do satélite GOES – dia 08/02/2021 às 06h40min Fonte: INMET



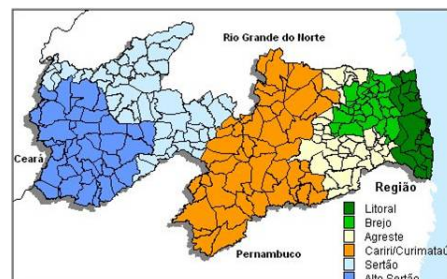
Permanece a condição de poucas nuvens em praticamente todo estado da Paraíba. No decorrer do dia o tempo deverá permanecer quente e com baixos índices de umidade relativa do ar, principalmente no período da tarde. As temperaturas máximas registradas na tarde de ontem em Areia; 32,7C, Campina Grande; 34,2C, Monteiro; 34,3C, Patos; 37,9C e São Gonçalo; 36,9C e, as mínimas registradas na madrugada de hoje em Areia; 21,5C, Campina Grande; 22,0C, Monteiro; 21,2C, Patos; 24,6C e São Gonçalo; 24,9C (Fonte: INMET e AESA). (Fonte: INMET e AESA).

### PREVISÃO PARA AS PRÓXIMAS 24 HORAS

Região	Análise	Temperaturas	Ventos
Litoral	Céu parcialmente nublado a claro. Poderão ocorrer pancadas de chuva rápidas e pontuais.	Max.: 32 °C Min.: 24 °C	Moderado
Brejo	Céu parcialmente nublado.	Max.: 30 °C Min.: 21 °C	Fraco
Agreste	Céu parcialmente nublado a claro.	Max.: 32 °C Min.: 21 °C	Fraco
Cariri/Curimataú	Céu parcialmente nublado a claro.	Max.: 34 °C Min.: 20 °C	Fraco
Sertão	Céu claro a parcialmente nublado. Poderão ocorrer pancadas de chuva pontuais.	Max.: 37 °C Min.: 23 °C	Fraco
Alto Sertão	Céu claro a parcialmente nublado. Poderão ocorrer pancadas de chuva pontuais.	Max.: 36 °C Min.: 22 °C	Fraco

#### Tábua de marés:08/02 (Porto de Cabedelo)

Hora (hh:mm)	Altura (m)
01:51	2,1
07:56	0,6
14:09	2,2
20:30	0,4





Agência Executiva de Gestão das Águas do Estado da  
Paraíba



*Somos todos*  
**PARAÍBA**  
Governo do Estado

---

## **Boletim de Análise e Previsão do Tempo sobre a Paraíba** ***Sala de Situação***

**Campina Grande, 08 de fevereiro de 2021**