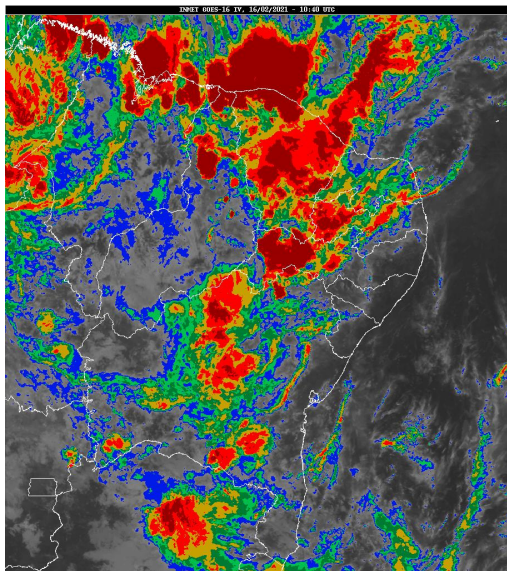


## Boletim de Análise e Previsão do Tempo sobre a Paraíba Sala de Situação

Campina Grande, 16 de fevereiro de 2021

### ANÁLISE METEOROLÓGICA

Imagem do Satélite GOES em 16/02/2021 as 7:40h. Fonte: INMET.



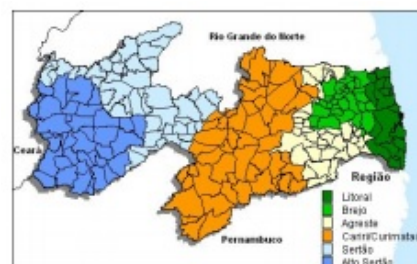
O alto teor de umidade presente na atmosfera associado as altas temperaturas deixam o tempo instável em grande parte da Paraíba, principalmente o setor Centro-Oeste. Com isso, deverão ocorrer chuvas de intensidade moderada a forte nas regiões do Sertão, Alto Sertão e Cariri/Curimataú. Nas demais regiões do Estado, nebulosidade variável com chuvas esparsas no decorrer do período.

### PREVISÃO PARA AS PRÓXIMAS 24 HORAS

Região	Análise	Temperaturas	Ventos
Litoral	Nebulosidade variável com chuvas esparsas.	Max.: 32 °C Min.: 24 °C	Moderado
Brejo	Nebulosidade variável com chuvas esparsas.	Max.: 29 °C Min.: 21 °C	Fraco
Agreste	Nebulosidade variável com chuvas esparsas.	Max.: 32 °C Min.: 21 °C	Fraco
Cariri/Curimataú	Parcialmente nublado a nublado com chuva.	Max.: 33 °C Min.: 20 °C	Fraco
Sertão	Nublado com chuva.	Max.: 35 °C Min.: 23 °C	Moderado
Alto Sertão	Nublado com chuva.	Max.: 34 °C Min.: 22 °C	Moderado

#### Tábua de marés:16/02 (Porto de Cabedelo)

Hora (hh:mm)	Altura (m)
00:49	0,4
07:06	2,2
13:02	0,5
19:21	2,2





Agência Executiva de Gestão das Águas do Estado da  
Paraíba



*Somos todos*  
**PARAÍBA**  
Governo do Estado

---

## **Boletim de Análise e Previsão do Tempo sobre a Paraíba** ***Sala de Situação***

**Campina Grande, 16 de fevereiro de 2021**