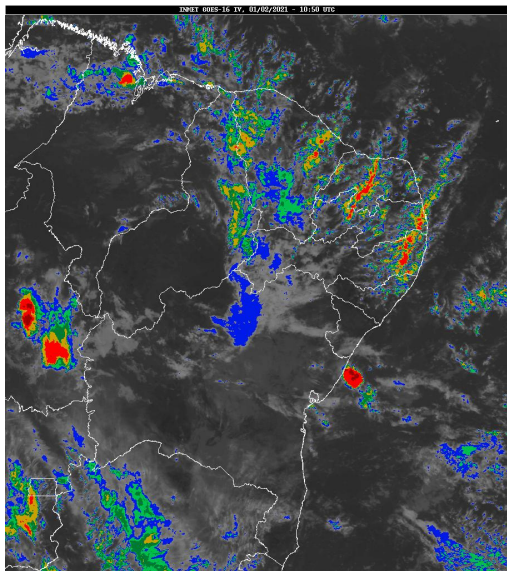


Boletim de Análise e Previsão do Tempo sobre a Paraíba Sala de Situação

Campina Grande, 01 de fevereiro de 2021

ANÁLISE METEOROLÓGICA

Imagem do Satélite GOES em 01/02/2021 as 7:50h. Fonte: INMET.



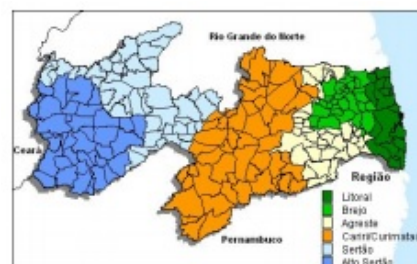
Nesta segunda-feira, persistem as condições de instabilidade sobre grande parte da Paraíba devido a presença de um VCAN (Vórtice Ciclônico de Altos Níveis) sobre o Nordeste do Brasil. Com isso, são previstas chuvas no Alto Sertão e Sertão e em áreas localizadas do Cariri, principalmente entre a tarde e a noite. Nas demais regiões do estado, a previsão é de nebulosidade variável com chuvas passageiras.

PREVISÃO PARA AS PRÓXIMAS 24 HORAS

Região	Análise	Temperaturas	Ventos
Litoral	Nebulosidade variável com possibilidade de chuvas passageiras.	Max.: 31 °C Min.: 24 °C	Moderado
Brejo	Nebulosidade variável com possibilidade de chuvas passageiras.	Max.: 31 °C Min.: 22 °C	Fraco
Agreste	Nebulosidade variável com possibilidade de chuvas passageiras.	Max.: 32 °C Min.: 20 °C	Fraco
Cariri/Curimataú	Céu parcialmente nublado com chuvas localizadas entre a tarde e a noite.	Max.: 33 °C Min.: 21 °C	Fraco
Sertão	Céu parcialmente nublado a nublado com ocorrência de chuvas entre a tarde e a noite.	Max.: 36 °C Min.: 24 °C	Fraco
Alto Sertão	Céu parcialmente nublado a nublado com ocorrência de chuvas entre a tarde e a noite.	Max.: 35 °C Min.: 23 °C	Fraco

Tábua de marés:01/02 (Porto de Cabedelo)

Hora (hh:mm)	Altura (m)
00:30	0,2
06:47	2,4
12:41	0,3
18:58	2,4





Agência Executiva de Gestão das Águas do Estado da
Paraíba



Somos todos
PARAÍBA
Governo do Estado

Boletim de Análise e Previsão do Tempo sobre a Paraíba ***Sala de Situação***

Campina Grande, 01 de fevereiro de 2021