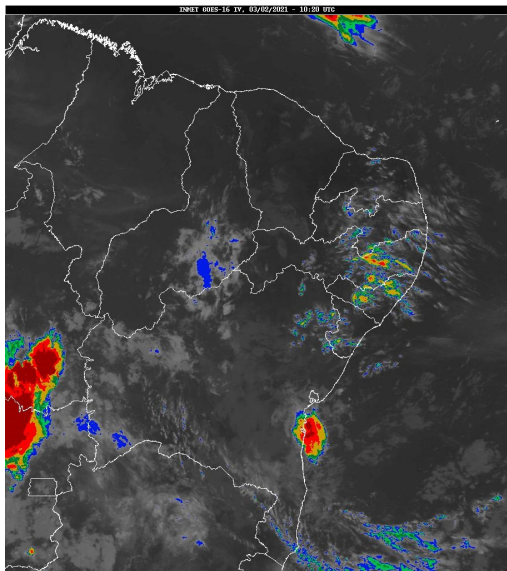


Boletim de Análise e Previsão do Tempo sobre a Paraíba Sala de Situação

Campina Grande, 03 de fevereiro de 2021

ANÁLISE METEOROLÓGICA

Imagem do satélite GOES – dia 03/02/2021 às 07h20min Fonte: INMET



Nesta manhã observa-se a presença de muitas nuvens no setor centro/leste da Paraíba associadas a configuração dos ventos nos altos níveis da atmosfera. No decorrer do dia a nebulosidade deverá diminuir favorecendo aos registros de altas temperaturas. As temperaturas máximas registradas na tarde de ontem em Areia; 31,2C, Cabaceiras; 34,6C, Campina Grande; 32,1C, João Pessoa; 32,4C, Monteiro; 32,4C, Patos; 36,8C e São Gonçalo; 33,1C e, as mínimas registradas na madrugada de hoje em Areia; 21,0C, Cabaceiras; 22,3C, Campina Grande; 21,8C, João Pessoa; 25,3C, Monteiro; 20,1C, Patos; 23,2C e São Gonçalo; 22,6C (Fonte: INMET e AESA).

PREVISÃO PARA AS PRÓXIMAS 24 HORAS

Região	Análise	Temperaturas	Ventos
Litoral	Céu parcialmente nublado a claro.	Max.: 32 °C Min.: 24 °C	Moderado
Brejo	Céu parcialmente nublado a claro.	Max.: 33 °C Min.: 21 °C	Fraco
Agreste	Céu parcialmente nublado a claro.	Max.: 32 °C Min.: 21 °C	Fraco
Cariri/Curimataú	Céu parcialmente nublado a claro.	Max.: 33 °C Min.: 20 °C	Fraco
Sertão	Predomínio de céu claro.	Max.: 36 °C Min.: 23 °C	Fraco
Alto Sertão	Predomínio de céu claro.	Max.: 35 °C Min.: 22 °C	Fraco

Tábua de marés:03/02 (Porto de Cabedelo)

Hora (hh:mm)	Altura (m)
01:58	0,4
08:17	0,2
14:15	0,5
20:43	2,2

