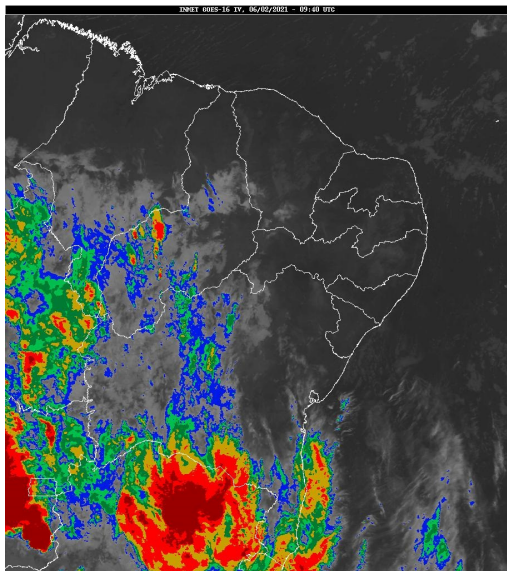


## Boletim de Análise e Previsão do Tempo sobre a Paraíba Sala de Situação

Campina Grande, 06 de fevereiro de 2021

### ANÁLISE METEOROLÓGICA

Imagem do satélite GOES – dia 06/02/2021 às 06h40min Fonte: INMET



Permanece a condição de reduzida nebulosidade em praticamente todo estado da Paraíba. No decorrer do dia o tempo deverá permanecer estável com as temperaturas em elevação e baixos índices de umidade relativa do ar, principalmente no período da tarde. As temperaturas máximas registradas na tarde de ontem em Areia; 31,1C, Campina Grande; 32,8C, Monteiro; 33,8C, Patos; 38,0C e São Gonçalo; 35,9C e, as mínimas registradas na madrugada de hoje em Areia; 20,4C, Campina Grande; 21,3C, Monteiro; 19,9C, Patos; 22,4C e São Gonçalo; 19,4C (Fonte: INMET e AESA). (Fonte: INMET e AESA).

### PREVISÃO PARA AS PRÓXIMAS 24 HORAS

Região	Análise	Temperaturas	Ventos
Litoral	Céu parcialmente nublado a claro.	Max.: 32 °C Min.: 24 °C	Moderado
Brejo	Céu parcialmente nublado.	Max.: 30 °C Min.: 21 °C	Fraco
Agreste	Céu parcialmente nublado a claro.	Max.: 32 °C Min.: 21 °C	Fraco
Cariri/Curimataú	Predomínio de sol.	Max.: 34 °C Min.: 20 °C	Fraco
Sertão	Predomínio de sol.	Max.: 37 °C Min.: 23 °C	Fraco
Alto Sertão	Predomínio de sol.	Max.: 36 °C Min.: 22 °C	Fraco

#### Tábua de marés:06/02 (Porto de Cabedelo)

Hora (hh:mm)	Altura (m)
05:26	0,7
11:49	2
18:11	0,6

