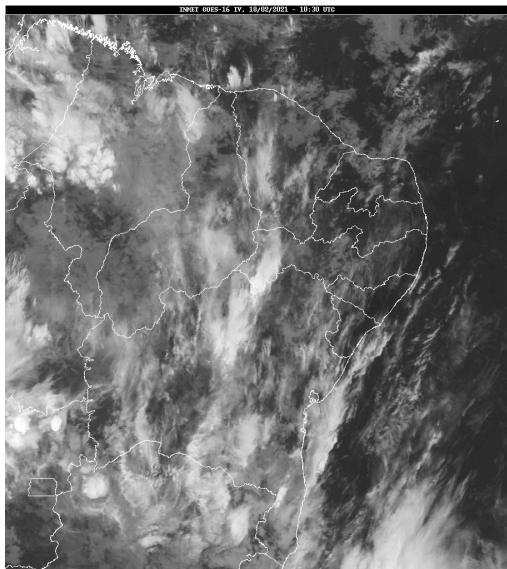


Boletim de Análise e Previsão do Tempo sobre a Paraíba Sala de Situação

Campina Grande, 18 de fevereiro de 2021

ANÁLISE METEOROLÓGICA

Imagem do Satélite GOES em 18/02/2021 as 7:30h. Fonte: INMET.



Persistem as condições de instabilidade no setor Centro-Oeste da Paraíba. Devido ao aquecimento diurno e a alta concentração de umidade presente na atmosfera, deverão ocorrer chuvas no Sertão e Alto Sertão e áreas localizadas do Cariri/Curimataú do estado entre a tarde e a noite. No Agreste, Brejo e Litoral, nebulosidade variável com chuvas pontuais e passageiras.

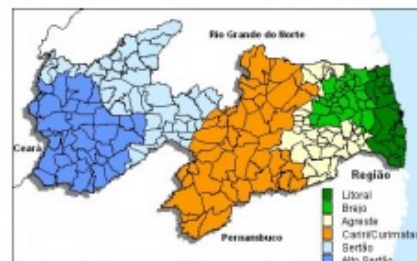
PREVISÃO PARA AS PRÓXIMAS 24 HORAS

Região	Análise	Temperaturas	Ventos
Litoral	Nebulosidade variável com chuvas pontuais e passageiras.	Max.: 32 °C Min.: 24 °C	Moderado
Brejo	Nebulosidade variável com chuvas pontuais e passageiras.	Max.: 31 °C Min.: 22 °C	Moderado
Agreste	Nebulosidade variável com chuvas pontuais e passageiras.	Max.: 32 °C Min.: 22 °C	Moderado
Cariri/Curimataú	Nebulosidade variável com chuvas localizadas entre a tarde e a noite.	Max.: 33 °C Min.: 21 °C	Moderado
Sertão	Nebulosidade variável com chuva entre a tarde e a noite.	Max.: 36 °C Min.: 23 °C	Fraco
Alto Sertão	Nebulosidade variável com chuva entre a tarde e a noite.	Max.: 35 °C Min.: 22 °C	Fraco

Tábua de marés:18/02

(Porto de Cabedelo)

Hora (hh:mm)	Altura (m)
01:56	0,7
08:21	1,9
14:21	0,8
20:49	1,9





Agência Executiva de Gestão das Águas do Estado da
Paraíba



Somos todos
PARAÍBA
Governo do Estado

Boletim de Análise e Previsão do Tempo sobre a Paraíba ***Sala de Situação***

Campina Grande, 18 de fevereiro de 2021