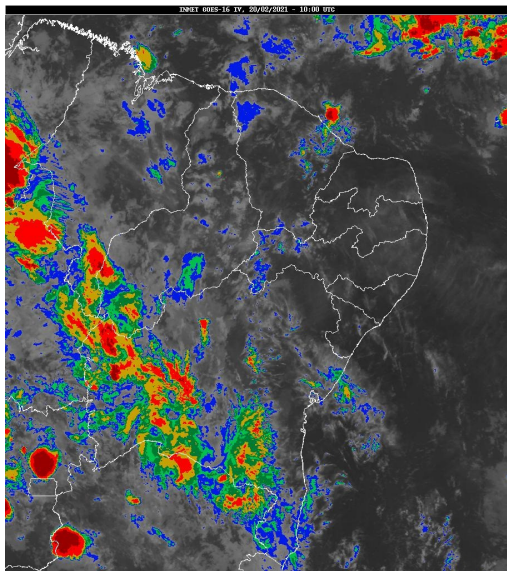


## Boletim de Análise e Previsão do Tempo sobre a Paraíba Sala de Situação

Campina Grande, 20 de fevereiro de 2021

### ANÁLISE METEOROLÓGICA

Imagem do satélite GOES – dia 20/02/2021 às 07h00min Fonte: INMET



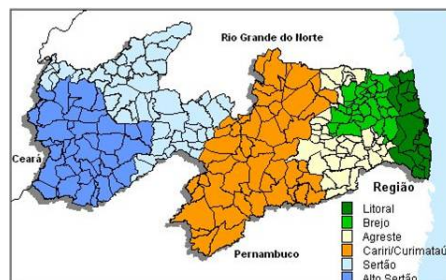
Houve uma redução na nebulosidade em praticamente todo estado da Paraíba. Com isso, o tempo deverá permanecer com sol e variação de nuvens, favorecendo aos registros de altas temperaturas. As temperaturas máximas registradas na tarde de ontem em Areia; 31,9C, Campina Grande; 33,2C, Monteiro; 33,0C, Patos; 32,3C e São Gonçalo; 32,0C e, as mínimas registradas na madrugada de hoje em Areia; 21,2C, Campina Grande; 22,0C, Monteiro; 20,7C, Patos; 24,0C e São Gonçalo; 21,7C (Fonte: INMET e AESA). (Fonte: INMET e AESA).

### PREVISÃO PARA AS PRÓXIMAS 24 HORAS

Região	Análise	Temperaturas	Ventos
Litoral	Céu parcialmente nublado. Poderão ocorrer chuvas passageiras e localizadas.	Max.: 32 °C Min.: 24 °C	Fraco
Brejo	Céu parcialmente nublado.	Max.: 31 °C Min.: 21 °C	Fraco
Agreste	Céu parcialmente nublado.	Max.: 32 °C Min.: 21 °C	Fraco
Cariri/Curimataú	Céu parcialmente nublado.	Max.: 33 °C Min.: 22 °C	Fraco
Sertão	Céu parcialmente nublado. Poderão ocorrer chuvas pontuais.	Max.: 36 °C Min.: 22 °C	Fraco
Alto Sertão	Céu parcialmente nublado. Poderão ocorrer chuvas pontuais.	Max.: 35 °C Min.: 22 °C	Fraco

### Tábua de marés:20/02 (Porto de Cabedelo)

Hora (hh:mm)	Altura (m)
03:49	1
10:23	1,7
16:54	1
23:04	1,7





Agência Executiva de Gestão das Águas do Estado da  
Paraíba



*Somos todos*  
**PARAÍBA**  
Governo do Estado

---

## **Boletim de Análise e Previsão do Tempo sobre a Paraíba** ***Sala de Situação***

**Campina Grande, 20 de fevereiro de 2021**