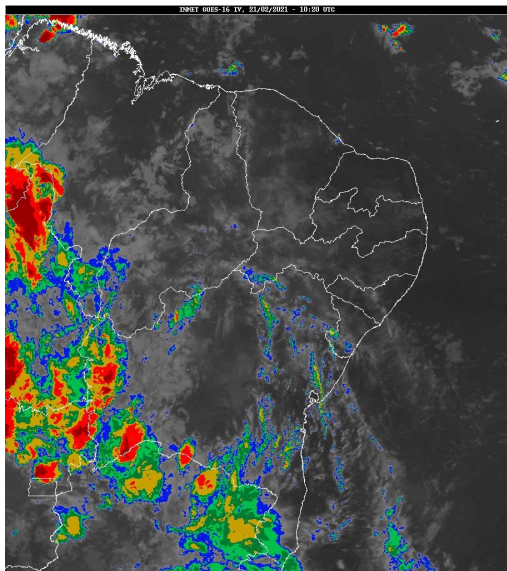


Boletim de Análise e Previsão do Tempo sobre a Paraíba Sala de Situação

Campina Grande, 21 de fevereiro de 2021

ANÁLISE METEOROLÓGICA

Imagem do satélite GOES – dia 21/02/2021 às 07h20min Fonte: INMET



As condições de tempo sobre o estado da Paraíba permanecem inalteradas com relação ao dia de ontem. No decorrer do dia, o céu deverá permanecer com poucas nuvens, favorecendo aos registros de altas temperaturas e baixos índices de umidade relativa do ar, principalmente no período da tarde. As temperaturas máximas registradas na tarde de ontem em Areia; 31,1C, Campina Grande; 32,8C, Monteiro; 32,7C, Patos; 33,9C e São Gonçalo; 33,0C e, as mínimas registradas na madrugada de hoje em Areia; 21,0C, Campina Grande; 22,1C, Monteiro; 21,0C, Patos; 23,4C e São Gonçalo; 22,4C (Fonte: INMET e AESA).

PREVISÃO PARA AS PRÓXIMAS 24 HORAS

Região	Análise	Temperaturas	Ventos
Litoral	Céu parcialmente nublado. Poderão ocorrer chuvas passageiras e localizadas.	Max.: 32 °C Min.: 24 °C	Fraco
Brejo	Céu parcialmente nublado.	Max.: 31 °C Min.: 21 °C	Fraco
Agreste	Céu parcialmente nublado.	Max.: 32 °C Min.: 21 °C	Fraco
Cariri/Curimataú	Céu parcialmente nublado.	Max.: 33 °C Min.: 22 °C	Fraco
Sertão	Céu parcialmente nublado. Poderão ocorrer chuvas pontuais.	Max.: 36 °C Min.: 22 °C	Fraco
Alto Sertão	Céu parcialmente nublado. Poderão ocorrer chuvas pontuais.	Max.: 35 °C Min.: 22 °C	Fraco

Tábua de marés:21/02 (Porto de Cabedelo)

Hora (hh:mm)	Altura (m)
05:19	1
11:51	1,8
18:23	0,9

