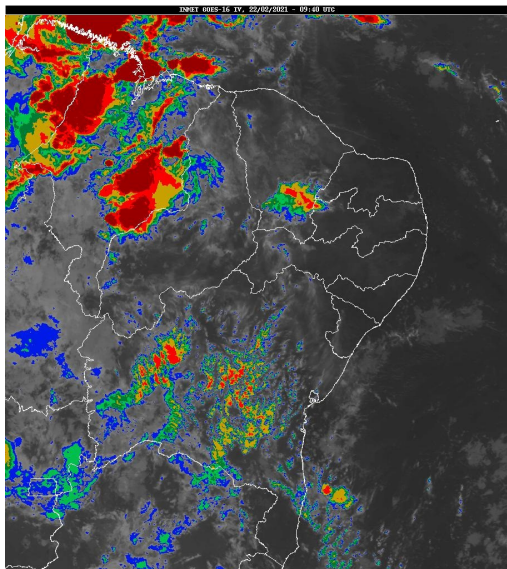


## Boletim de Análise e Previsão do Tempo sobre a Paraíba Sala de Situação

Campina Grande, 22 de fevereiro de 2021

### ANÁLISE METEOROLÓGICA

Imagem do satélite GOES – dia 22/02/2021 às 06h40min Fonte: INMET



Permanece a condição de reduzida nebulosidade em praticamente todo estado da Paraíba. No decorrer do dia, o céu deverá permanecer com poucas nuvens, favorecendo aos registros de altas temperaturas e baixos índices de umidade relativa do ar, principalmente no período da tarde. As temperaturas máximas registradas na tarde de ontem em Areia; 29,5C, Campina Grande; 32,1C, Monteiro; 32,2C, Patos; 34,3C e São Gonçalo; 33,0C e, as mínimas registradas na madrugada de hoje em Areia; 20,6C, Campina Grande; 21,2C, Monteiro; 20,2C, Patos; 23,4C e São Gonçalo; 24,2C (Fonte: INMET e AESA).

### PREVISÃO PARA AS PRÓXIMAS 24 HORAS

Região	Análise	Temperaturas	Ventos
Litoral	Céu parcialmente nublado.	Max.: 32 °C Min.: 24 °C	Fraco
Brejo	Céu parcialmente nublado.	Max.: 31 °C Min.: 21 °C	Fraco
Agreste	Céu parcialmente nublado.	Max.: 32 °C Min.: 21 °C	Fraco
Cariri/Curimataú	Céu parcialmente nublado.	Max.: 33 °C Min.: 22 °C	Fraco
Sertão	Céu parcialmente nublado. Poderão ocorrer chuvas pontuais.	Max.: 36 °C Min.: 22 °C	Fraco
Alto Sertão	Céu parcialmente nublado. Poderão ocorrer chuvas pontuais.	Max.: 35 °C Min.: 22 °C	Fraco

#### Tábua de marés:22/02 (Porto de Cabedelo)

Hora (hh:mm)	Altura (m)
00:32	1,7
06:38	0,9
13:00	1,9
19:26	0,7

