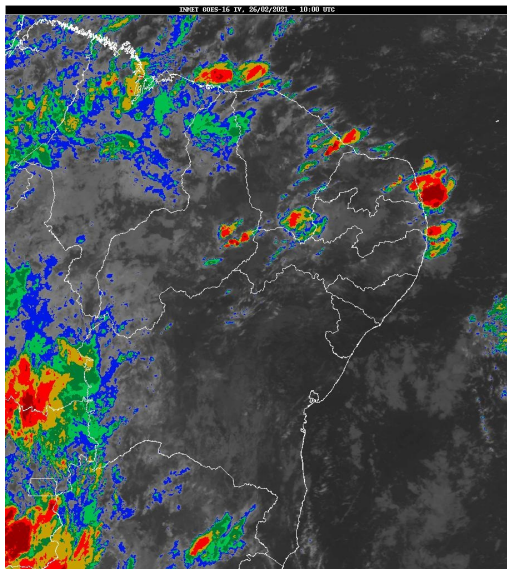


## Boletim de Análise e Previsão do Tempo sobre a Paraíba Sala de Situação

Campina Grande, 26 de fevereiro de 2021

### ANÁLISE METEOROLÓGICA

Imagem do satélite GOES – dia 26/02/2021 às 07h00min Fonte: INMET



Observa-se a formação de aglomerado convectivo gerador de chuvas na faixa litorânea e áreas adjacentes, onde poderão ser registradas chuvas representativas no decorrer do dia, podendo se estender, de forma mais pontual sobre as regiões do Agreste e Brejo. Nas regiões do Cariri/Curimataú, Sertão e Alto Sertão, a alta concentração de umidade presente no ar também deverá favorecer à ocorrência pancadas de chuva, por vezes moderadas, entre os períodos da tarde e noite. As temperaturas máximas registradas na tarde de ontem em Areia; 30,0C, Campina Grande; 31,1C, Monteiro; 31,5C, Patos; 34,0C e São Gonçalo; 32,3C e, as mínimas registradas na madrugada de hoje em Areia; 21,0C, Campina Grande; 22,1C, Monteiro; 21,9C, Patos; 23,3C e São Gonçalo; 23,7C (Fonte: INMET e AESA).

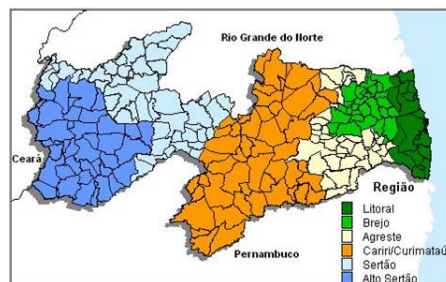
### PREVISÃO PARA AS PRÓXIMAS 24 HORAS

Região	Análise	Temperaturas	Ventos
Litoral	Tempo instável com chuvas.	Max.: 31 °C Min.: 24 °C	Fraco
Brejo	Tempo instável com chuvas.	Max.: 29 °C Min.: 21 °C	Fraco
Agreste	Tempo instável com chuvas.	Max.: 30 °C Min.: 21 °C	Fraco
Cariri/Curimataú	Céu parcialmente nublado a nublado com ocorrência de chuvas isoladas entre o período da tarde e noite.	Max.: 33 °C Min.: 22 °C	Fraco
Sertão	Céu parcialmente nublado a nublado com ocorrência de chuvas isoladas entre o período da tarde e noite.	Max.: 35 °C Min.: 23 °C	Fraco
Alto Sertão	Céu parcialmente nublado a nublado com ocorrência de chuvas isoladas entre o período da tarde e noite.	Max.: 34 °C Min.: 22 °C	Fraco

#### Tábua de marés:26/02

(Porto de Cabedelo)

Hora (hh:mm)	Altura (m)
03:53	2,3
09:49	0,3
16:04	2,5
22:13	0,1





Agência Executiva de Gestão das Águas do Estado da  
Paraíba



*Somos todos*  
**PARAÍBA**  
Governo do Estado

---

## **Boletim de Análise e Previsão do Tempo sobre a Paraíba** ***Sala de Situação***

**Campina Grande, 26 de fevereiro de 2021**