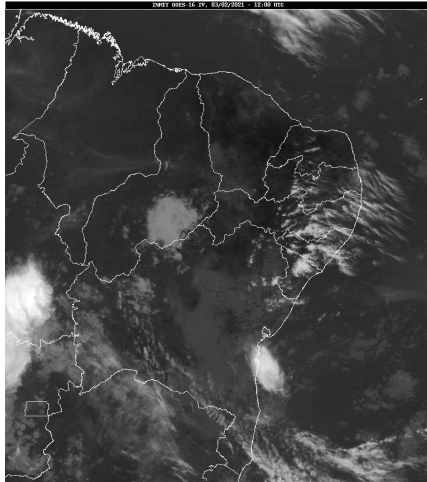


INFORME METEOROLÓGICO DIÁRIO SALA DE SITUAÇÃO

Campina Grande, 03 de fevereiro de 2021

Análise

Nesta manhã observa-se a presença de muitas nuvens no setor centro/leste da Paraíba associadas a configuração dos ventos nos altos níveis da atmosfera. No decorrer do dia a nebulosidade deverá diminuir favorecendo aos registros de altas temperaturas. As temperaturas máximas registradas na tarde de ontem em Areia; 31,2C, Cabaceiras; 34,6C, Campina Grande; 32,1C, João Pessoa; 32,4C, Monteiro; 32,4C, Patos; 36,8C e São Gonçalo; 33,1C e, as mínimas registradas na madrugada de hoje em Areia; 21,0C, Cabaceiras; 22,3C, Campina Grande; 21,8C, João Pessoa; 25,3C, Monteiro; 20,1C, Patos; 23,2C e São Gonçalo; 22,6C (Fonte: INMET e AESA).

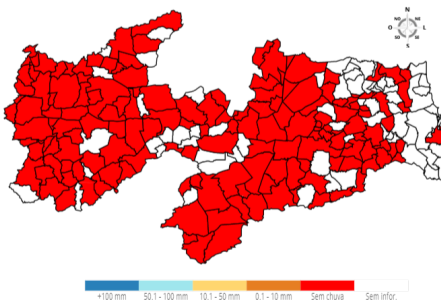


Fonte: INMET

Distribuição Espacial das Chuvas

No período das 07:00h do dia 02/02/2021 às 07:00h do dia 03/02/2021, não foram informadas precipitações nos 244 postos pluviométricos monitorados pela AESA.

PRECIPITAÇÃO MÁXIMA DOS MUNICÍPIOS/POSTOS NO DIA 03/02/2021



Chuvas Acumuladas no Mês (mm) - 01/02 - 03/02

(Valores acumulados acima de 1,00mm)

Posto Pluviométrico	Total 01/02 - 03/02
Emas	4,4
Serraria	4,3
Brejo do Cruz	2,8
Vista Serrana/Desterro de Malta	1,0

Chuvas Acumuladas no Ano (mm) - 01/01 - 03/02

(Valores acumulados acima de 100,00mm)

Posto Pluviométrico	Total 01/01 - 03/02
Cajazeiras	183,5
Cajazeiras/Açude Lagoa do Arroz	159,2
Santa Helena	140,0
Bom Jesus	135,3
Jericó	134,7
Triunfo	131,5
Carrapateira	115,4
Uiraúna	114,3
Santa Cruz	106,2

Qualquer dúvida entrar em contato com:

Monitoramento Sala de Situação
Tel. Fixo: (83) 3310-6367
Cel: (83) 98841-9918
email: gemoh@aesa.pb.gov.br