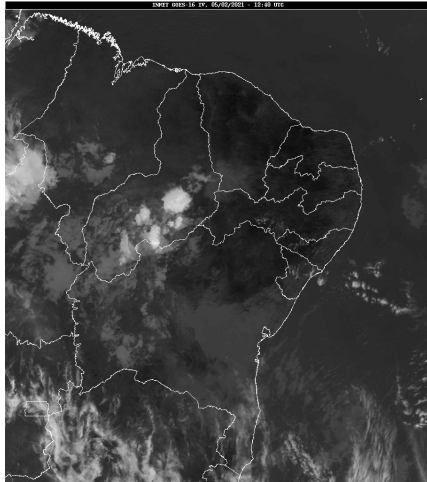


## INFORME METEOROLÓGICO DIÁRIO SALA DE SITUAÇÃO

Campina Grande, 05 de fevereiro de 2021

### Análise

Praticamente todo estado da Paraíba encontra-se com reduzida nebulosidade. No decorrer do dia o tempo deverá permanecer com poucas nuvens, favorecendo aos registros de altas temperaturas e baixos índices de umidade relativa do ar, principalmente no período da tarde. As temperaturas máximas registradas na tarde de ontem em Areia; 31,3C, Cabaceiras; 36,4C, Campina Grande; 32,7C, Monteiro; 34,2C, Patos; 38,2C e São Gonçalo; 36,3C e, as mínimas registradas na madrugada de hoje em Areia; 20,9C, Cabaceiras; 23,0C, Campina Grande; 21,5C, Monteiro; 21,5C, Patos; 23,2C e São Gonçalo; 21,4C (Fonte: INMET e AESA). (Fonte: INMET e AESA).

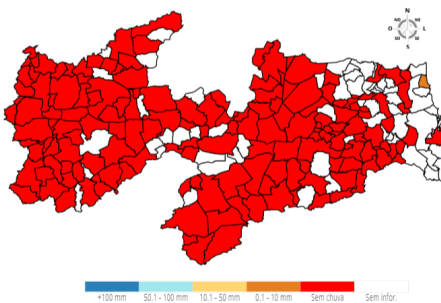


Fonte: INMET

### Distribuição Espacial das Chuvas

No período das 07:00h do dia 04/02/2021 às 07:00h do dia 05/02/2021, foram informadas precipitações em 1 dos 244 postos pluviométricos monitorados pela AESA. A maior precipitação foi observada em Baía da Traição : 1,4 mm.

PRECIPITAÇÃO MÁXIMA DOS MUNICÍPIOS/POSTOS NO DIA 05/02/2021



### Chuvas Acumuladas no Mês (mm) - 01/02 - 05/02

(Valores acumulados acima de 1,00mm)

Posto Pluviométrico	Total 01/02 - 05/02
Emas	4,4
Serraria	4,3
Brejo do Cruz	2,8
Baía da Traição	1,4
Vista Serrana/Desterro de Malta	1,0

### Chuvas Acumuladas no Ano (mm) - 01/01 - 05/02

(Valores acumulados acima de 100,00mm)

Posto Pluviométrico	Total 01/01 - 05/02
Cajazeiras	183,5
Cajazeiras/Açude Lagoa do Arroz	159,2
Santa Helena	140,0
Bom Jesus	135,3
Jericó	134,7
Triunfo	131,5
Carrapateira	115,4
Uiraúna	114,3
Santa Cruz	106,2

### Qualquer dúvida entrar em contato com:

Monitoramento Sala de Situação  
Tel. Fixo: (83) 3310-6367  
Cel: (83) 98841-9918  
email: gemoh@aesa.pb.gov.br

### Chuvas Acumuladas do Dia (mm) - 05/02

Posto Pluviométrico	Total 05/02
Baía da Traição	1,4