

INFORME METEOROLÓGICO DIÁRIO SALA DE SITUAÇÃO

Campina Grande, 11 de fevereiro de 2021

Análise

No dia de hoje, o tempo permanece instável sobre o estado da Paraíba, mantendo o céu parcialmente encoberto na maioria das regiões. No decorrer do dia, a nebulosidade deverá ficar variável e favorável à ocorrência de chuvas esparsas entre o Litoral e parte do Agreste. Já, nas regiões do Alto Sertão e Sertão, poderão ser registradas chuvas isoladas entre a tarde e noite.

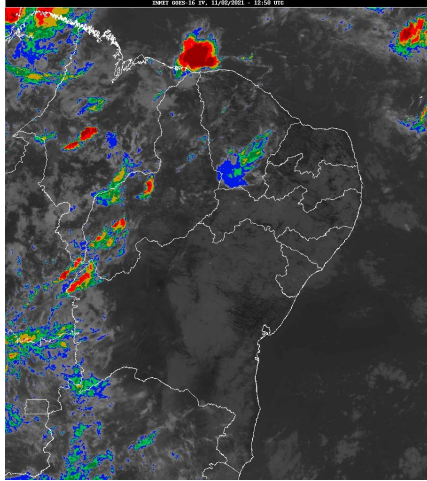
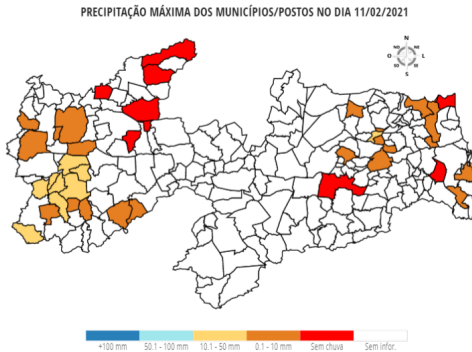


Imagem do satélite GOES – dia 11/02/2021 às 09h50min Fonte:

Distribuição Espacial das Chuvas

No período das 07:00h do dia 10/02/2021 às 07:00h do dia 11/02/2021, foram informadas precipitações em 31 dos 244 postos pluviométricos monitorados pela AESA. A maior precipitação foi observada em Igaracy : 49,1 mm.



Chuvas Acumuladas do Dia (mm) - 11/02

Posto Pluviométrico	Total 11/02
Igaracy	49,1
Itaporanga	22,4
Diamante	20,0
Santa Inês	19,0
Serraria	17,6
Aguiar	16,6
São José de Caiana	14,4
Bonito de Santa Fé	13,2

Posto Pluviométrico	Total 11/02
Serra Grande	12,3
Agua Branca	8,0
São José da Lagoa Tapada	6,9
Santa Helena	6,3
Pedra Branca	6,2
Capim	6,0
Borborema	5,5
Marizópolis	5,3
Cacimba de Dentro	5,1
Pilões	4,8
Jacaraú	4,2
Sousa/São Gonçalo	4,0
Ibiara	4,0
Alagoa Grande	3,6
Cajazeiras	3,1
Alhandra	3,0
Alagoinha	2,1
João Pessoa/DFAARA	1,8
Mamanguape/ASPLAN	1,8
Boa Ventura	1,1
Juru	1,0
Mamanguape	0,5
Esperança	0,3

Chuvas Acumuladas no Mês (mm) - 01/02 - 11/02

(Valores acumulados acima de 1,00mm)

Posto Pluviométrico	Total 01/02 - 11/02
Diamante	164,0
Pedra Branca	142,7
São José de Caiana	141,7
Boa Ventura	132,1
Itaporanga	71,1
Santana dos Garrotes	65,3
Igaracy	59,3
Nova Olinda	59,0
Serra Grande	57,8
São José da Lagoa Tapada	54,6
Bonito de Santa Fé	49,7
Curral Velho	38,0
Santa Helena	36,3

Posto Pluviométrico	Total 01/02 - 11/02
Santa Teresinha	30,0
Ibiara	29,2
Cajazeiras	28,3
Santa Inês	26,9
Bom Jesus	25,2
Cachoeira dos Índios	25,2
Coremas/Açude Coremas	24,8
Marizópolis	24,3
Aguiar	23,9
Serraria	21,9
São João do Rio do Peixe/Antenor Navarro	20,3
São Bentinho	19,2
Cacimbas	19,0
Sousa/São Gonçalo	16,4
Nazarezinho	13,7
Prata	13,7
Emas	13,1
Princesa Isabel	12,4
Santana de Mangueira	12,1
Catingueira	11,5
Monte Horebe	11,3
Olho D`Água	9,8
Amparo	9,6
Piancó	8,4
São Sebastião do Umbuzeiro	8,4
São José do Sabugi	8,0
Água Branca	8,0
Patos/EMBRAPA	7,8
Sousa	6,5
Capim	6,0
Borborema	5,5
Cacimba de Dentro	5,1
Cajazeirinhas	4,9
Pilões	4,8
Triunfo	4,3
Jacará	4,2
São José de Piranhas	4,0
Alagoa Grande	3,6
Cajazeiras/Açude Lagoa do Arroz	3,6
Alhandra	3,0
Vista Serrana/Desterro de Malta	3,0
Brejo do Cruz	2,8
Poço de José de Moura	2,4

Posto Pluviométrico	Total 01/02 - 11/02
Areia de Baraúnas	2,2
Alagoinha	2,1
Tavares	2,0
Juru	2,0
João Pessoa/DFAARA	1,9
Mamanguape/ASPLAN	1,8
Conceição	1,7
Baía da Traição	1,4

Chuvas Acumuladas no Ano (mm) - 01/01 - 11/02

(Valores acumulados acima de 100,00mm)

Posto Pluviométrico	Total 01/01 - 11/02
Diamante	216,0
Cajazeiras	211,8
São José de Caiana	205,4
Pedra Branca	203,2
Boa Ventura	199,3
Bom Jesus	190,6
Santa Helena	176,3
Igaracy	170,6
Cajazeiras/Açude Lagoa do Arroz	162,8
Serra Grande	141,8
Itaporanga	139,6
Triunfo	135,8
Jericó	134,7
Bonito de Santa Fé	126,7
São João do Rio do Peixe/Antenor Navarro	117,1
Carrapateira	115,4
São José da Lagoa Tapada	114,6
Uiraúna	114,3
Monte Horebe	110,3
Santa Cruz	106,2
Santana dos Garrotes	100,1

Qualquer dúvida entrar em contato com:

Monitoramento Sala de Situação
Tel. Fixo: (83) 3310-6367
Cel: (83) 98841-9918
email: gemoh@aes.pb.gov.br