

INFORME METEOROLÓGICO DIÁRIO SALA DE SITUAÇÃO

Campina Grande, 16 de fevereiro de 2021

Análise

O alto teor de umidade presente na atmosfera associado as altas temperaturas deixam o tempo instável em grande parte da Paraíba, principalmente o setor Centro-Oeste. Com isso, deverão ocorrer chuvas de intensidade moderada a forte nas regiões do Sertão, Alto Sertão e Cariri/Curimataú. Nas demais regiões do Estado, nebulosidade variável com chuvas esparsas no decorrer do período.

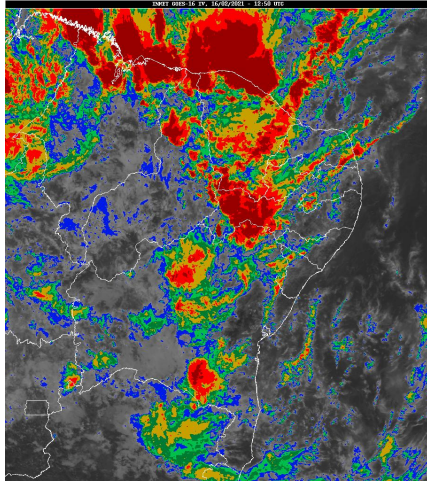
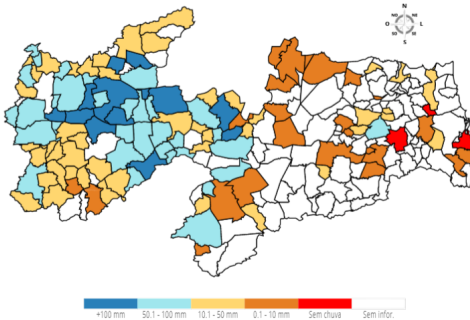


Imagem do satélite GOES

Distribuição Espacial das Chuvas

No período das 07:00h do dia 15/02/2021 às 07:00h do dia 16/02/2021, foram informadas precipitações em 122 dos 244 postos pluviométricos monitorados pela AESA. A maior precipitação foi observada em Cajazeirinhas : 182,0 mm.

PRECIPITAÇÃO MÁXIMA DOS MUNICÍPIOS/POSTOS NO DIA 16/02/2021



Chuvas Acumuladas do Dia (mm) - 16/02

Posto Pluviométrico	Total 16/02
Cajazeirinhas	182,0
São José da Lagoa Tapada	181,4
Salgadinho	180,0
Jericó	170,0
Coremas/Açude Coremas	168,4
Aparecida	148,8
Vista Serrana/Desterro de Malta	140,0

Posto Pluviométrico	Total 16/02
Riacho dos Cavalos/Jenipapeiro dos Carreiros	136,6
Imaculada	130,6
São José de Espinharas	128,0
Nazarezinho	124,0
Santa Luzia	113,3
Pombal	100,9
São José do Bonfim	94,0
Catingueira	93,2
Monteiro/EMBRAPA	90,0
Malta	90,0
Poço Dantas	84,1
Vieirópolis	78,3
Água Branca	78,0
Amparo	76,2
Triunfo	75,3
São José dos Cordeiros	75,1
São Domingos	75,0
Conceição	73,0
Carrapateira	72,8
Sousa	71,0
Joca Claudino/Santarém	69,8
Santa Teresinha	68,3
São Bentinho	68,2
Olho D'Água	67,2
Condado	67,0
Areia de Baraúnas	65,6
São Francisco	64,2
Cachoeira dos Índios	58,8
Mãe D'Água	57,0
Maturéia	56,8
São Mamede	56,0
Cajazeiras	54,3
Emas	54,1
Sousa/São Gonçalo	54,0
Marizópolis	53,3
São José de Piranhas	53,2
Alagoa Grande	52,9
Taperoá	51,9
Teixeira	50,3
Paulista	50,0

Posto Pluviométrico	Total 16/02
Várzea	49,1
Lagoa	47,5
Poço de José de Moura	45,2
Lastro	43,3
Catolé do Rocha	41,6
Santa Inês	41,3
Uiraúna	40,6
Aguiar	40,5
Bom Sucesso	35,2
Monte Horebe	35,0
Itaporanga	34,8
Juru	32,5
Patos/EMBRAPA	32,0
Igaracy	31,5
Quixaba	31,0
Cajazeiras/Açude Lagoa do Arroz	30,2
Tavares	30,1
Belém do Brejo do Cruz	28,0
Areia	27,7
Bonito de Santa Fé	27,0
Cacimbas	25,0
Santa Cruz	24,9
Santana dos Garrotes	23,5
Passagem	23,2
Pedra Branca	23,2
Cuitegi	21,0
Prata	20,3
Congo	19,7
São José de Caiana	18,7
Assunção	18,5
Mamanguape	17,9
Brejo do Cruz	17,8
Alagoa Nova	17,8
Tenório	16,7
Ibiara	16,0
Santana de Mangueira	16,0
Cruz do Espírito Santo	15,6
Caturité/Fazenda Campo de Emas	15,6
Alagoinha	14,5
Bernardino Batista	14,3
São José do Sabugi	13,9
Riachão	13,2
Santa Helena	12,7

Posto Pluviométrico	Total 16/02
Caiçara	11,2
Serra Grande	11,0
Boa Ventura	10,3
Diamante	10,0
Junco do Seridó	8,7
Curral Velho	7,3
Ingá	6,2
Serra Branca	5,9
Sumé/UFCEG	4,7
Borborema	4,7
Princesa Isabel	4,6
Alhandra	4,5
São Vicente do Seridó/Seridó	4,2
Cacimba de Dentro	3,7
Sumé	3,4
Cuité	3,4
Itatuba	3,4
São Sebastião de Lagoa de Roça	3,3
Zabelê	2,6
Riachão do Bacamarte	2,0
Mamanguape/ASPLAN	2,0
Nova Floresta	1,9
Esperança	1,8
Conde	1,8
Campina Grande/EMBRAPA	1,7
Picuí	1,6
Nova Palmeira	1,4
Campina Grande/São José da Mata	1,3
Sapé	1,2
Frei Martinho	1,1
São Vicente do Seridó	0,3
Soledade	0,2

Chuvas Acumuladas no Mês (mm) - 01/02 - 16/02

(Valores acumulados acima de 1,00mm)

Posto Pluviométrico	Total 01/02 - 16/02
Pedra Branca	377,9
Diamante	272,4
Boa Ventura	250,4
São José da Lagoa Tapada	236,0
Itaporanga	228,1
São José de Caiana	213,2
Ibiara	200,6

Posto Pluviométrico	Total 01/02 - 16/02
Coremas/Açude Coremas	197,7
Cajazeirinhas	189,9
Nazarezinho	184,4
Salgadinho	180,0
Aparecida	172,3
Jerico	170,0
Nova Olinda	163,8
Monte Horebe	155,4
Santa Inês	154,4
Vista Serrana/Desterro de Malta	148,0
Imaculada	147,6
Igaracy	142,4
Riacho dos Cavalos/Jenipapeiro dos Carreiros	140,6
Aguiar	138,5
Conceição	135,3
Cachoeira dos Índios	134,3
Curral Velho	131,7
Carrapateira	130,3
João Pessoa/DFAARA	129,5
São José de Espinharas	128,0
Poço Dantas	122,4
Santana de Mangueira	120,5
Bonito de Santa Fé	115,7
Santa Luzia	114,9
Santana dos Garrotes	114,6
Catingueira	109,7
Água Branca	109,0
Lastro	107,8
Pombal	105,2
Paulista	102,0
Triunfo	101,9
São José de Piranhas	99,7
Santa Teresinha	99,6
Olho D'Água	98,3
Serra Grande	97,0
Santa Cruz	96,9
Alhandra	95,8
Cajazeiras	95,2
São José do Bonfim	94,0
Sousa	91,3
Monteiro/EMBRAPA	90,0
Malta	90,0
São Bentinho	89,2

Posto Pluviométrico	Total 01/02 - 16/02
São Francisco	89,2
Amparo	85,8
Marizópolis	85,2
Vieirópolis	84,8
Sousa/São Gonçalo	82,3
Juru	79,3
Joca Claudino/Santarém	78,1
Alagoa Grande	76,5
São José dos Cordeiros	75,1
São Domingos	75,0
Emas	74,5
Condado	69,0
Areia de Baraúnas	67,8
Cacimbas	65,0
Poço de José de Moura	63,3
São Mamede	61,4
Santa Helena	60,0
Conde	58,4
Mãe D'Água	57,0
Maturéia	56,8
Cajazeiras/Açude Lagoa do Arroz	53,4
São João do Rio do Peixe/Antenor Navarro	53,2
Taperoá	51,9
Tavares	51,7
Teixeira	50,3
Piancó	50,2
Várzea	49,1
Patos/EMBRAPA	47,8
Lagoa	47,5
Areia	44,9
Alagoa Nova	43,4
Catolé do Rocha	41,8
Bom Jesus	41,2
Uiraúna	40,6
Princesa Isabel	36,8
Bom Sucesso	35,2
Prata	34,0
Serraria	33,0
Itapororoca	31,8
Cuitegi	31,4
Quixaba	31,0
Juarez Távora	30,0
Bernardino Batista	29,6

Posto Pluviométrico	Total 01/02 - 16/02
Belém do Brejo do Cruz	29,4
Mamanguape	27,8
Cruz do Espírito Santo	26,0
São José do Sabugi	25,5
Alagoinha	24,9
Capim	24,1
Passagem	23,2
Pilões	21,5
Brejo do Cruz	20,6
Riachão	20,3
Congo	19,7
Sapé	19,4
Assunção	18,5
Marcação	18,4
Lucena	17,8
Esperança	17,5
Zabelê	16,7
Tenório	16,7
Caiçara	16,7
Caturité/Fazenda Campo de Emas	15,6
Areial	15,2
Borborema	15,0
Itabaiana	14,9
Nova Palmeira	14,1
São Sebastião de Lagoa de Roça	12,8
Matinhas	12,1
Mamanguape/ASPLAN	10,8
Ingá	10,4
Gurinhém	10,0
Cacimba de Dentro	9,0
Pirpirituba	8,8
Pilar	8,7
Junco do Seridó	8,7
São Sebastião do Umbuzeiro	8,4
Serra Branca	8,3
Cubati	7,6
Riachão do Bacamarte	7,5
Jacaraú	6,5
Cabaceiras	6,2
Campina Grande/EMBRAPA	6,1
São João do Tigre	6,1
Olivedos	6,0
Puxinanã	5,5

Posto Pluviométrico	Total 01/02 - 16/02
Baía da Traição	5,4
Itatuba	5,3
Pedra Lavrada	5,0
Algodão de Jandaíra	4,8
Sumé/UFCCG	4,7
São Vicente do Seridó/Seridó	4,2
Campina Grande/São José da Mata	3,8
Sumé	3,4
Cuité	3,4
João Pessoa/Mares	2,8
Fagundes	2,6
Nova Floresta	1,9
Picuí	1,6
São Vicente do Seridó	1,4
Ouro Velho	1,2
Frei Martinho	1,1

Chuvas Acumuladas no Ano (mm) - 01/01 - 16/02

(Valores acumulados acima de 100,00mm)

Posto Pluviométrico	Total 01/01 - 16/02
Pedra Branca	438,4
Diamante	324,4
Boa Ventura	317,6
Jericó	304,7
Itaporanga	296,6
São José da Lagoa Tapada	296,0
Cajazeiras	278,7
São José de Caiana	276,9
Monte Horebe	254,4
Igaracy	253,7
Carrapateira	245,7
Nazarezinho	233,8
Triunfo	233,4
Ibiara	220,6
Cajazeirinhas	213,2
Coremas/Açude Coremas	213,2
Cajazeiras/Açude Lagoa do Arroz	212,6
Bom Jesus	206,6
Santa Cruz	203,1
Cachoeira dos Índios	200,1
Santa Helena	200,0
Aguiar	200,0
Santa Inês	199,6

Posto Pluviométrico	Total 01/01 - 16/02
Bonito de Santa Fé	192,7
São José de Piranhas	190,8
Lastro	187,2
Serra Grande	181,0
Salgadinho	180,0
Aparecida	178,6
Poço Dantas	176,9
Riacho dos Cavalos/Jenipapeiro dos Carreiros	174,8
Vista Serrana/Desterro de Malta	173,0
Alhandra	170,0
Curral Velho	168,2
Santana de Mangueira	167,1
Nova Olinda	163,8
Sousa	160,8
Conceição	160,4
Imaculada	158,5
Uiraúna	154,9
Sousa/São Gonçalo	154,5
Marizópolis	151,5
São João do Rio do Peixe/Antenor Navarro	150,0
Santana dos Garrotes	149,4
João Pessoa/DFAARA	149,3
Olho D'Água	148,5
Juru	138,3
Poço de José de Moura	134,0
Santa Teresinha	130,8
São José de Espinharas	128,0
São Francisco	127,2
Joca Claudino/Santarém	124,2
Paulista	123,2
Água Branca	122,0
Conde	120,9
Pombal	117,4
Catingueira	116,4
Santa Luzia	115,2
Lagoa	106,9
Tavares	105,5
Bom Sucesso	105,2
Monteiro/EMBRAPA	102,6
Vieirópolis	102,1
Bernardino Batista	101,1

Qualquer dúvida entrar em contato com:

Monitoramento Sala de Situação
Tel. Fixo: (83) 3310-6367
Cel: (83) 98841-9918
email: gemoh@aes.pb.gov.br