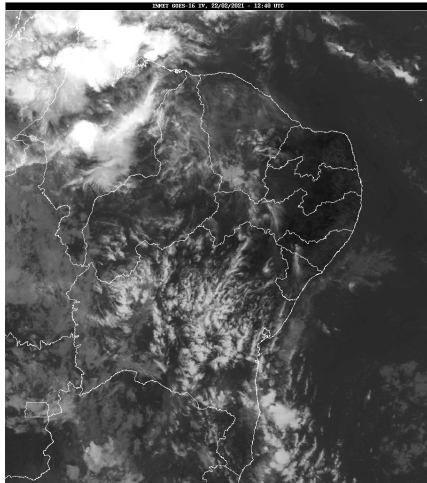


## INFORME METEOROLÓGICO DIÁRIO SALA DE SITUAÇÃO

Campina Grande, 22 de fevereiro de 2021

### Análise

Permanece a condição de reduzida nebulosidade em praticamente todo estado da Paraíba. No decorrer do dia, o céu deverá permanecer com poucas nuvens, favorecendo aos registros de altas temperaturas e baixos índices de umidade relativa do ar, principalmente no período da tarde. As temperaturas máximas registradas na tarde de ontem em Areia; 29,5C, Campina Grande; 32,1C, Monteiro; 32,2C, Patos; 34,3C e São Gonçalo; 33,0C e, as mínimas registradas na madrugada de hoje em Areia; 20,6C, Campina Grande; 21,2C, Monteiro; 20,2C, Patos; 23,4C e São Gonçalo; 24,2C (Fonte: INMET e AESA).

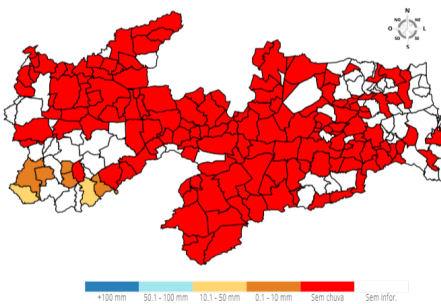


Fonte: INMET

### Distribuição Espacial das Chuvas

No período das 07:00h do dia 21/02/2021 às 07:00h do dia 22/02/2021, foram informadas precipitações em 7 dos 244 postos pluviométricos monitorados pela AESA. A maior precipitação foi observada em Santa Inês : 31,7 mm.

PRECIPITAÇÃO MÁXIMA DOS MUNICÍPIOS/POSTOS NO DIA 22/02/2021



### Chuvas Acumuladas do Dia (mm) - 22/02

Posto Pluviométrico	Total 22/02
Santa Inês	31,7
Princesa Isabel	10,7
Ibiara	9,0
Conceição	8,3
Curral Velho	4,1
Tavares	2,6

Posto Pluviométrico	Total 22/02
Boa Ventura	1,1

### Chuvas Acumuladas no Mês (mm) - 01/02 - 22/02

(Valores acumulados acima de 50,00mm)

Posto Pluviométrico	Total 01/02 - 22/02
Pedra Branca	384,4
Diamante	274,0
Desterro	256,4
Boa Ventura	255,7
São José da Lagoa Tapada	236,0
Itaporanga	228,1
Coremas/Açude Coremas	225,4
Ibiara	222,2
São José de Caiana	218,5
Vista Serrana/Desterro de Malta	216,0
Cajazeirinhas	213,8
Salgadinho	199,2
Santa Inês	193,4
Nazarezinho	184,4
Riacho dos Cavalos/Jenipapeiro dos Carreiros	180,8
Igaracy	175,0
Jericó	174,6
Carrapateira	173,3
Aparecida	172,3
Monte Horebe	171,3
Imaculada	165,9
Nova Olinda	163,8
Caraúbas	163,0
Olho D'Água	159,9
Cacimbas	154,5
São José de Espinharas	154,1
Aguiar	152,8
Poço Dantas	151,1
Conceição	149,5
Cachoeira dos Índios	149,3
Santa Luzia	145,0
Catingueira	143,2
São José do Bonfim	136,0

Posto Pluviométrico	Total 01/02 - 22/02
Curral Velho	135,8
João Pessoa/DFAARA	133,9
Água Branca	129,0
Mato Grosso	128,1
Pombal	126,2
Santana dos Garrotes	122,6
Santa Teresinha	122,0
Serra Branca	121,5
Amparo	121,2
Santana de Mangueira	120,5
Bonito de Santa Fé	115,7
Condado	114,0
Paulista	113,3
Catolé do Rocha	112,5
Malta	111,4
Lastro	107,8
Pedra Lavrada	106,7
Triunfo	106,1
São José de Piranhas	104,5
Emas	104,5
Areia de Baraúnas	104,5
Sousa	103,8
São José dos Cordeiros	103,1
Juru	101,9
Serra Grande	101,1
Santa Cruz	100,4
Cajazeiras	100,3
São Bentinho	99,3
Monteiro/EMBRAPA	98,9
São Vicente do Seridó/Seridó	95,9
Alhandra	95,8
Patos/EMBRAPA	95,0
Taperoá	92,0
Tavares	90,7
Marizópolis	89,7
São Francisco	89,2
Joca Claudino/Santarém	87,0
Sousa/São Gonçalo	84,9
Vieirópolis	84,8
São Domingos	83,8
Ouro Velho	82,9
São Domingos do Cariri	82,2
Piancó	80,0

Posto Pluviométrico	Total 01/02 - 22/02
Catolé do Rocha/Escola Técnica	77,7
Alagoa Grande	76,5
São Mamede	76,3
Teixeira	76,1
Uiraúna	74,1
Belém do Brejo do Cruz	74,0
Princesa Isabel	74,0
Quixaba	73,1
Bom Jesus	72,9
Poço de José de Moura	70,9
São José do Brejo do Cruz	69,3
Bernardino Batista	68,8
Mãe D'Água	65,0
Coxixola	63,8
Santa Helena	61,7
Várzea	61,0
Cajazeiras/Açude Lagoa do Arroz	60,8
Conde	58,4
Maturéia	56,8
Olivedos	56,0
Nova Palmeira	55,1
Lagoa	53,9
Riachão	53,8
São João do Rio do Peixe/Antenor Navarro	53,2
João Pessoa/Mares	52,7
Santa Luzia/Riacho do Saco	51,0
Cubati	50,1

**Chuvas Acumuladas no Ano (mm) - 01/01 - 22/02**

(Valores acumulados acima de 200,00mm)

Posto Pluviométrico	Total 01/01 - 22/02
Pedra Branca	444,9
Diamante	326,0
Boa Ventura	322,9
Jericó	309,3
Itaporanga	296,6
São José da Lagoa Tapada	296,0
Carrapateira	288,7
Igaracy	286,3
Cajazeiras	283,8
São José de Caiana	282,2
Monte Horebe	270,3

<b>Posto Pluviométrico</b>	<b>Total</b> 01/01 - 22/02
Desterro	260,9
Ibiara	242,2
Vista Serrana/Desterro de Malta	241,0
Coremas/Açude Coremas	240,9
Santa Inês	238,6
Bom Jesus	238,3
Triunfo	237,6
Cajazeirinhas	237,1
Nazarezinho	233,8
Cajazeiras/Açude Lagoa do Arroz	220,0
Cachoeira dos Índios	215,1
Riacho dos Cavalos/Jenipapeiro dos Carreiros	215,0
Aguiar	214,3
Olho D'Água	210,1
Santa Cruz	206,6
Poço Dantas	205,6
Santa Helena	201,7

**Qualquer dúvida entrar em contato com:**

Monitoramento Sala de Situação  
Tel. Fixo: (83) 3310-6367  
Cel: (83) 98841-9918  
email: gemoh@aes.pb.gov.br