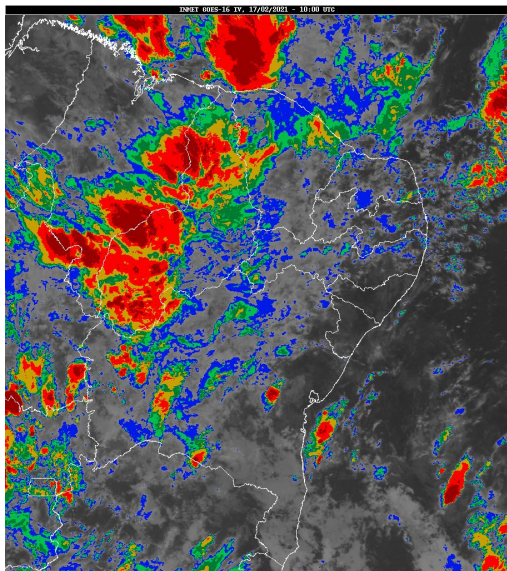


Boletim de Análise e Previsão do Tempo sobre a Paraíba Sala de Situação

Campina Grande, 17 de fevereiro de 2021

ANÁLISE METEOROLÓGICA

Imagem do satélite GOES



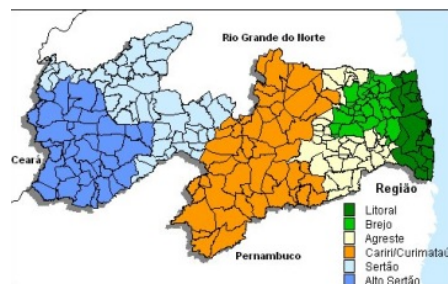
Nesta manhã, permanecem as condições de instabilidade sobre a Paraíba. No decorrer do dia, deverão ocorrer pancadas de chuvas nas regiões do Sertão e Alto Sertão e em áreas localizadas do Cariri/Curimataú. Nas demais regiões, a previsão é de ocorrência de chuvas localizadas e passageiras no decorrer do período.

PREVISÃO PARA AS PRÓXIMAS 24 HORAS

Região	Análise	Temperaturas	Ventos
Litoral	Nebulosidade variável com chuvas localizadas e passageiras.	Max.: 32 °C Min.: 24 °C	Moderado
Brejo	Nebulosidade variável com chuvas localizadas e passageiras.	Max.: 30 °C Min.: 21 °C	Fraco
Agreste	Nebulosidade variável com chuvas localizadas e passageiras.	Max.: 32 °C Min.: 22 °C	Fraco
Cariri/Curimataú	Nebulosidade variável com chuvas localizadas.	Max.: 33 °C Min.: 21 °C	Fraco
Sertão	Nebulosidade variável com chuva.	Max.: 35 °C Min.: 23 °C	Moderado
Alto Sertão	Nebulosidade variável com chuva.	Max.: 34 °C Min.: 22 °C	Moderado

Tábua de marés:17/02 (Porto de Cabedelo)

Hora (hh:mm)	Altura (m)
01:19	0,6
07:41	2
13:38	0,6
20:00	2





Agência Executiva de Gestão das Águas do Estado da
Paraíba



Somos todos
PARAÍBA
Governo do Estado

Boletim de Análise e Previsão do Tempo sobre a Paraíba ***Sala de Situação***

Campina Grande, 17 de fevereiro de 2021