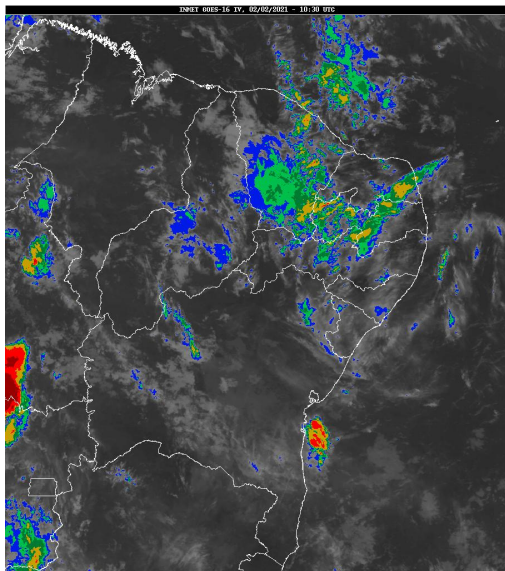


## Boletim de Análise e Previsão do Tempo sobre a Paraíba Sala de Situação

Campina Grande, 02 de fevereiro de 2021

### ANÁLISE METEOROLÓGICA

Imagem do satélite GOES



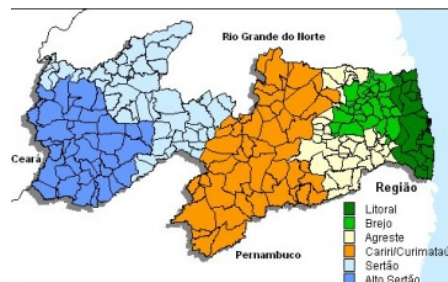
Nesta manhã, a circulação dos ventos em altos níveis vem favorecendo a formação de nuvens em todo território paraibano. No decorrer do dia o tempo deverá permanecer com nebulosidade variável com ocorrências de chuvas localizadas no centro/ oeste do Estado. Nas demais regiões, o céu ficará parcialmente nublado com ocorrência de chuvas pontuais e passageiras.

### PREVISÃO PARA AS PRÓXIMAS 24 HORAS

Região	Análise	Temperaturas	Ventos
Litoral	Nebulosidade variável com possibilidade de chuvas pontuais e passageiras.	Max.: 31 °C Min.: 24 °C	Moderado
Brejo	Nebulosidade variável com possibilidade de chuvas pontuais e passageiras.	Max.: 31 °C Min.: 22 °C	Fraco
Agreste	Nebulosidade variável com possibilidade de chuvas pontuais e passageiras.	Max.: 32 °C Min.: 22 °C	Fraco
Cariri/Curimataú	Céu parcialmente nublado com chuvas localizadas.	Max.: 33 °C Min.: 21 °C	Fraco
Sertão	Céu parcialmente nublado a nublado com chuvas localizadas.	Max.: 36 °C Min.: 24 °C	Fraco
Alto Sertão	Céu parcialmente nublado a nublado com chuvas localizadas.	Max.: 35 °C Min.: 23 °C	Fraco

#### Tábua de marés:02/02 (Porto de Cabedelo)

Hora (hh:mm)	Altura (m)
01:11	0,3
07:28	2,3
13:24	0,4
19:47	2,3





Agência Executiva de Gestão das Águas do Estado da  
Paraíba



*Somos todos*  
**PARAÍBA**  
Governo do Estado

---

## **Boletim de Análise e Previsão do Tempo sobre a Paraíba** ***Sala de Situação***

**Campina Grande, 02 de fevereiro de 2021**