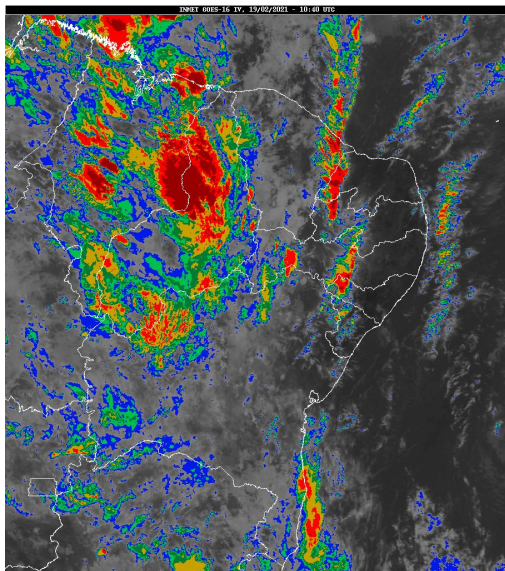


Boletim de Análise e Previsão do Tempo sobre a Paraíba Sala de Situação

Campina Grande, 19 de fevereiro de 2021

ANÁLISE METEOROLÓGICA

Imagem do satélite GOES



No decorrer do dia, o céu deverá permanecer com nebulosidade variável com possibilidade de ocorrer chuvas esparsas no Litoral, principalmente entre a madrugada e as primeiras horas da manhã. Nas demais regiões, devido às altas temperaturas e o teor de umidade presente na atmosfera poderão ocorrer chuvas pontuais, principalmente no Sertão, entre a tarde e à noite.

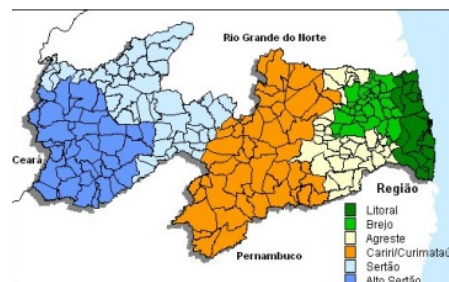
PREVISÃO PARA AS PRÓXIMAS 24 HORAS

| Região | Análise | Temperaturas | Ventos |
|------------------|---|-------------------------|----------|
| Litoral | Nebulosidade variável com chuvas pontuais e passageiras. | Max.: 32 °C Min.: 24 °C | Moderado |
| Brejo | Nebulosidade variável com chuvas pontuais e passageiras. | Max.: 31 °C Min.: 21 °C | Moderado |
| Agreste | Nebulosidade variável com chuvas pontuais e passageiras. | Max.: 33 °C Min.: 22 °C | Moderado |
| Cariri/Curimataú | Nebulosidade variável com chuvas localizadas entre a tarde e a noite. | Max.: 34 °C Min.: 21 °C | Moderado |
| Sertão | Nebulosidade variável com chuva entre a tarde e a noite. | Max.: 36 °C Min.: 23 °C | Fraco |
| Alto Sertão | Nebulosidade variável com chuva entre a tarde e a noite. | Max.: 35 °C Min.: 22 °C | Fraco |

Tábua de marés:19/02

(Porto de Cabedelo)

| Hora (hh:mm) | Altura (m) |
|--------------|------------|
| 02:43 | 0,9 |
| 09:11 | 1,8 |
| 15:30 | 0,9 |
| 21:49 | 1,7 |





Agência Executiva de Gestão das Águas do Estado da Paraíba



Somos todos
PARAÍBA
Governo do Estado

Boletim de Análise e Previsão do Tempo sobre a Paraíba ***Sala de Situação***

Campina Grande, 19 de fevereiro de 2021