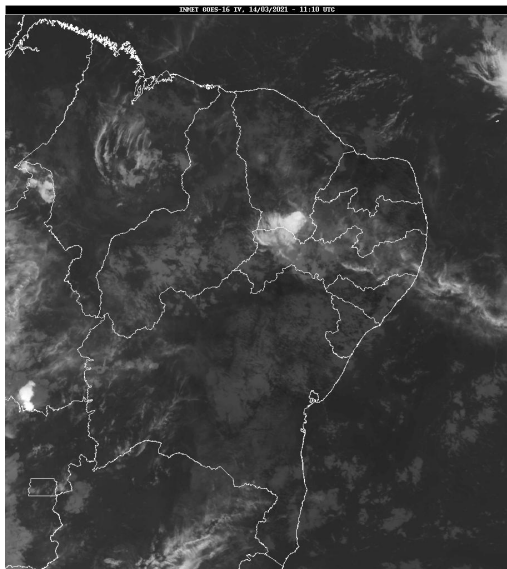


Boletim de Análise e Previsão do Tempo sobre a Paraíba Sala de Situação

Campina Grande, 14 de março de 2021

ANÁLISE METEOROLÓGICA

Fonte da Imagem: INMET



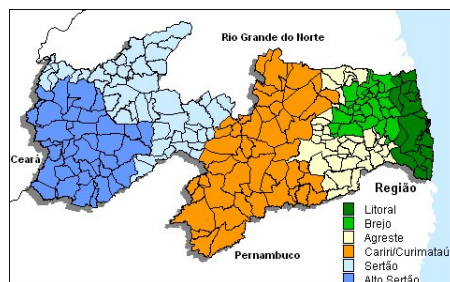
Neste domingo, o céu encontra-se parcialmente nublado sobre grande parte do Estado. No decorrer do dia, a nebulosidade deverá se manter variável e propícia à ocorrência de chuvas isoladas nos setores central e oeste no final do dia. Também poderão ocorrer chuvas fracas e passageiras na região litorânea.

PREVISÃO PARA AS PRÓXIMAS 24 HORAS

Região	Análise	Temperaturas	Ventos
Litoral	Nebulosidade variável podendo ocorrer chuvas pontuais e passageiras.	Max.: 32 °C Min.: 24 °C	Fraco
Brejo	Nebulosidade variável podendo ocorrer chuvas pontuais e passageiras.	Max.: 30 °C Min.: 21 °C	Fraco
Agreste	Nebulosidade variável.	Max.: 32 °C Min.: 21 °C	Fraco
Cariri/Curimataú	Nebulosidade variável com possibilidade de chuva rápida e isolada no fim do período.	Max.: 34 °C Min.: 20 °C	Fraco
Sertão	Nebulosidade variável com possibilidade de chuva rápida e isolada no fim do período.	Max.: 36 °C Min.: 24 °C	Fraco
Alto Sertão	Nebulosidade variável com ocorrência de chuva isolada .	Max.: 35 °C Min.: 22 °C	Fraco

Tábua de marés:14/03 (Porto de Cabedelo)

Hora (hh:mm)	Altura (m)
05:02	2,4
10:56	0,2
17:11	2,5
23:15	0,2





Agência Executiva de Gestão das Águas do Estado da
Paraíba



Somos todos
PARAÍBA
Governo do Estado

Boletim de Análise e Previsão do Tempo sobre a Paraíba ***Sala de Situação***

Campina Grande, 14 de março de 2021