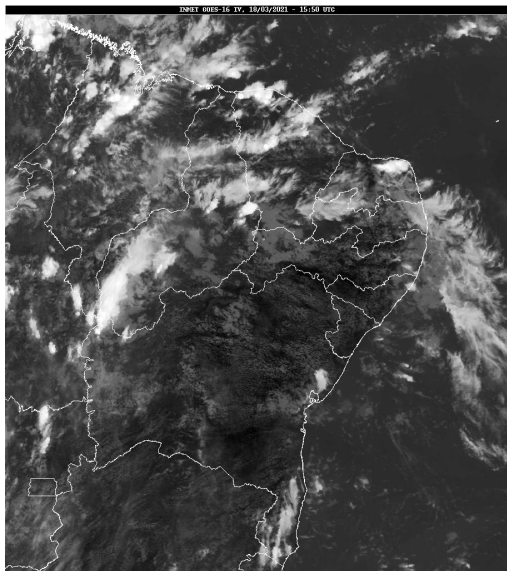


## Boletim de Análise e Previsão do Tempo sobre a Paraíba Sala de Situação

Campina Grande, 18 de março de 2021

### ANÁLISE METEOROLÓGICA

Fonte da Imagem: INMET



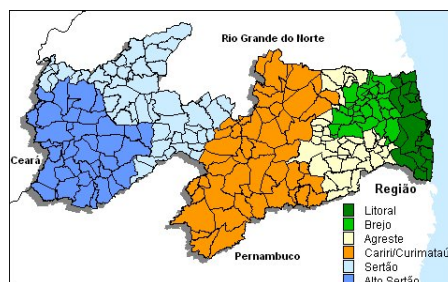
Verifica-se a formação de aglomerado convectivo no oceano Atlântico, adjacente à costa leste da região Nordeste do Brasil, deixando o tempo instável e favorável à ocorrência de chuva na região litorânea da Paraíba. Dependendo da sua intensificação e/ou deslocamento ao continente, poderão ser registradas chuvas de intensidade moderada em áreas isoladas do leste paraibano (inclusive região metropolitana de João Pessoa). No transcorrer do dia, há probabilidade de ocorrência de chuvas isoladas também nas demais áreas do Estado.

### PREVISÃO PARA AS PRÓXIMAS 24 HORAS

Região	Análise	Temperaturas	Ventos
Litoral	Nebulosidade variável com ocorrência de chuvas isoladas.	Max.: 30 °C Min.: 24 °C	Fraco
Brejo	Nebulosidade variável com ocorrência de chuvas isoladas.	Max.: 29 °C Min.: 21 °C	Fraco
Agreste	Nebulosidade variável com ocorrência de chuvas isoladas.	Max.: 32 °C Min.: 21 °C	Fraco
Cariri/Curimataú	Nebulosidade variável com possibilidade de ocorrência de chuvas isoladas.	Max.: 34 °C Min.: 21 °C	Fraco
Sertão	Nebulosidade variável com ocorrência de chuvas isoladas entre a tarde e noite.	Max.: 36 °C Min.: 23 °C	Fraco
Alto Sertão	Nebulosidade variável com ocorrência de chuvas isoladas.	Max.: 35 °C Min.: 21 °C	Fraco

#### Tábua de marés: 18/03 (Porto de Cabedelo)

Hora (hh:mm)	Altura (m)
00:39	0,5
06:58	2,1
13:00	0,6
19:21	2





Agência Executiva de Gestão das Águas do Estado da  
Paraíba



*Somos todos*  
**PARAÍBA**  
Governo do Estado

---

## **Boletim de Análise e Previsão do Tempo sobre a Paraíba** ***Sala de Situação***

**Campina Grande, 18 de março de 2021**