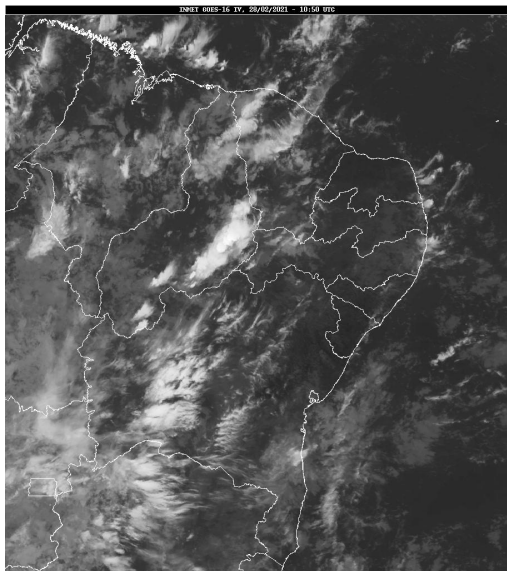


Boletim de Análise e Previsão do Tempo sobre a Paraíba Sala de Situação

Campina Grande, 28 de fevereiro de 2021

ANÁLISE METEOROLÓGICA

Fonte da Imagem: INMET



Neste início de domingo, o sol voltou a predominar em grande parte do estado da Paraíba. Apenas na faixa litorânea, o tempo ainda permanece instável e com ocorrência de chuvas. Portanto, no decorrer do dia, é prevista a ocorrência de chuvas na região do Litoral e adjacências, enquanto que nas demais áreas, poderão ocorrer pancadas de chuva entre os períodos da tarde e noite, devido à alta concentração de umidade presente no ar.

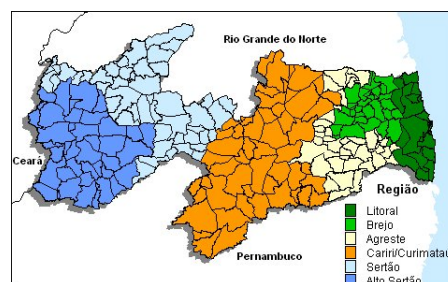
PREVISÃO PARA AS PRÓXIMAS 24 HORAS

Região	Análise	Temperaturas	Ventos
Litoral	Céu nublado a parcialmente nublado com ocorrência de chuvas.	Max.: 31 °C Min.: 24 °C	Fraco
Brejo	Nebulosidade variável com ocorrência de chuvas isoladas.	Max.: 29 °C Min.: 21 °C	Fraco
Agreste	Nebulosidade variável com possibilidade de ocorrência de chuvas isoladas entre a tarde e noite.	Max.: 30 °C Min.: 21 °C	Fraco
Cariri/Curimataú	Nebulosidade variável com possibilidade de ocorrência de chuvas entre a tarde e noite.	Max.: 33 °C Min.: 22 °C	Fraco
Sertão	Nebulosidade variável com ocorrência de chuvas entre o período da tarde e noite.	Max.: 35 °C Min.: 23 °C	Fraco
Alto Sertão	Nebulosidade variável com ocorrência de chuvas entre o período da tarde e noite.	Max.: 34 °C Min.: 22 °C	Fraco

Tábua de marés:28/02

(Porto de Cabedelo)

Hora (hh:mm)	Altura (m)
05:06	2,5
11:04	0,1
17:19	2,7



Boletim de Análise e Previsão do Tempo sobre a Paraíba *Sala de Situação*

Campina Grande, 28 de fevereiro de 2021

Hora (hh:mm)	Altura (m)
23:31	0