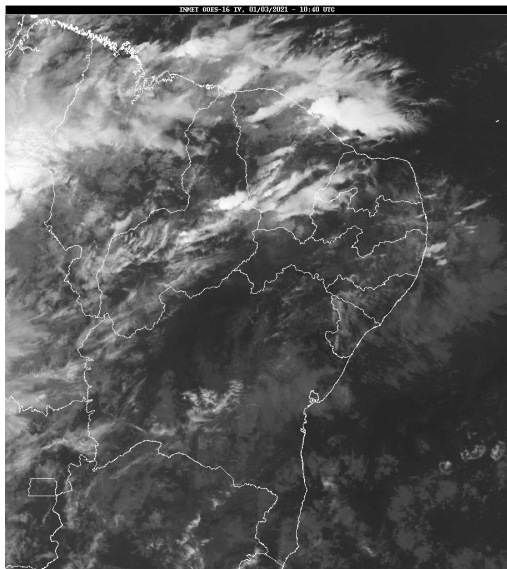


Boletim de Análise e Previsão do Tempo sobre a Paraíba Sala de Situação

Campina Grande, 01 de março de 2021

ANÁLISE METEOROLÓGICA

Imagem do Satélite GOES em 01/03/2021 as 7:40h. Fonte: INMET.



Nesta manhã de segunda-feira, o céu encontra-se encoberto em praticamente toda a Paraíba. No decorrer do dia, é prevista chuvas na região do Litoral, Brejo e Agreste devido, principalmente, ao deslocamento de umidade nos baixos níveis da atmosfera do Oceano em direção ao continente. Nas demais regiões do Estado, ocorrerão chuvas entre a tarde e a noite, devido à alta concentração de umidade presente na atmosfera.

PREVISÃO PARA AS PRÓXIMAS 24 HORAS

Região	Análise	Temperaturas	Ventos
Litoral	Céu nublado a parcialmente nublado com ocorrência de chuvas.	Max.: 29 °C Min.: 24 °C	Moderado
Brejo	Céu nublado a parcialmente nublado com ocorrência de chuvas.	Max.: 28 °C Min.: 21 °C	Moderado
Agreste	Céu nublado a parcialmente nublado com ocorrência de chuvas.	Max.: 30 °C Min.: 21 °C	Moderado
Cariri/Curimataú	Nebulosidade variável com ocorrência de chuvas entre a tarde e a noite.	Max.: 32 °C Min.: 20 °C	Moderado
Sertão	Nebulosidade variável com ocorrência de chuvas entre a tarde e a noite.	Max.: 35 °C Min.: 23 °C	Moderado
Alto Sertão	Nebulosidade variável com ocorrência de chuvas entre a tarde e a noite.	Max.: 34 °C Min.: 22 °C	Moderado

Tábua de marés:01/03

(Porto de Cabedelo)

Hora (hh:mm)	Altura (m)
05:45	2,5
11:43	0,1
18:00	2,6

