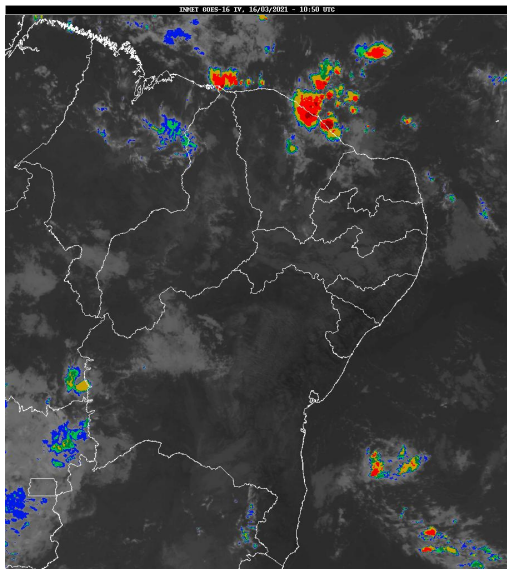


Boletim de Análise e Previsão do Tempo sobre a Paraíba Sala de Situação

Campina Grande, 16 de março de 2021

ANÁLISE METEOROLÓGICA

Imagem do Satélite GOES em 16/03/2021 as 7:50h. Fonte: INMET.



Nesta terça-feira, observa-se redução de nebulosidade em grande parte da Paraíba. No decorrer do dia o tempo deverá permanecer com nebulosidade variável favorecendo a ocorrência de chuvas localizadas nas regiões do Brejo e Litoral. No setor centro-oeste do estado, devido as altas temperaturas e a concentração de umidade presente na atmosfera, deverão ocorrer chuvas localizadas no final do dia, principalmente no Sertão e Alto Sertão. Nas demais regiões o tempo deverá permanecer parcialmente nublado.

PREVISÃO PARA AS PRÓXIMAS 24 HORAS

Região	Análise	Temperaturas	Ventos
Litoral	Nebulosidade variável com chuvas localizadas no decorrer do período.	Max.: 31 °C Min.: 24 °C	Fraco
Brejo	Nebulosidade variável com chuvas localizadas no decorrer do período.	Max.: 32 °C Min.: 21 °C	Fraco
Agreste	Nebulosidade variável.	Max.: 33 °C Min.: 21 °C	Fraco
Cariri/Curimataú	Nebulosidade variável com possibilidade de chuva localizada entre o final da tarde e a noite.	Max.: 34 °C Min.: 21 °C	Fraco
Sertão	Nebulosidade variável com chuva localizada entre o final da tarde e a noite.	Max.: 36 °C Min.: 23 °C	Moderado
Alto Sertão	Nebulosidade variável com chuva localizada entre o final da tarde e a noite.	Max.: 35 °C Min.: 21 °C	Moderado

Tábua de marés:16/03 (Porto de Cabedelo)

Hora (hh:mm)	Altura (m)
06:00	2,3
11:58	0,3
18:11	2,3





Agência Executiva de Gestão das Águas do Estado da
Paraíba



Somos todos
PARAÍBA
Governo do Estado

Boletim de Análise e Previsão do Tempo sobre a Paraíba ***Sala de Situação***

Campina Grande, 16 de março de 2021