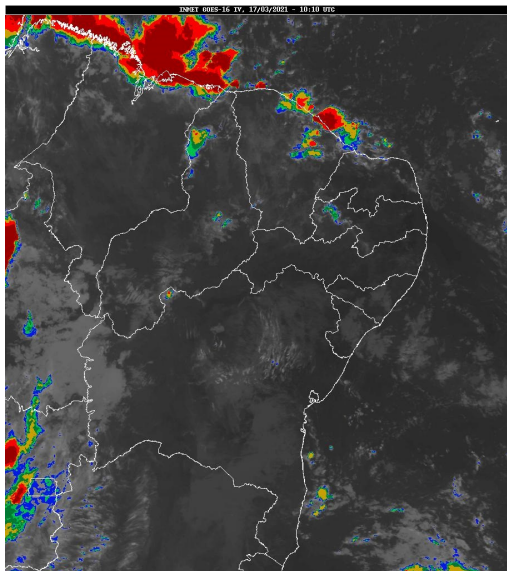


Boletim de Análise e Previsão do Tempo sobre a Paraíba Sala de Situação

Campina Grande, 17 de março de 2021

ANÁLISE METEOROLÓGICA

Imagem do satélite GOES – dia 17/03/2021 às 07h10min Fonte: INMET



No período da madrugada foram observadas nuvens de chuva em algumas áreas das regiões do Sertão e Alto Sertão da Paraíba, associadas à configuração dos ventos em altos níveis da atmosfera. Diante da persistência dessa configuração existe a possibilidade de ocorrência de chuvas isoladas nas regiões do Sertão e Alto Sertão, no fim do dia. As temperaturas máximas registradas na tarde de ontem em Areia; 31,1C, Campina Grande; 33,6C, Monteiro; 32,6C, Patos; 34,4C e São Gonçalo; 32,5C e, as mínimas registradas na madrugada de hoje em Areia; 19,4C, Campina Grande; 20,6C, Monteiro; 18,7C, Patos; 23,3C e São Gonçalo; 21,9C (Fonte: INMET e AESA).

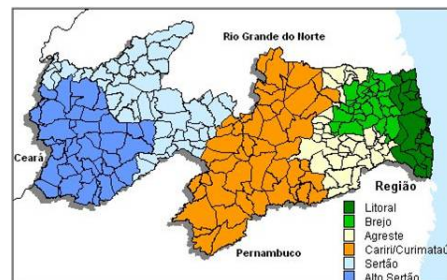
PREVISÃO PARA AS PRÓXIMAS 24 HORAS

Região	Análise	Temperaturas	Ventos
Litoral	Céu parcialmente nublado a claro podendo ocorrer chuvas passageiras e pontuais.	Max.: 31 °C Min.: 24 °C	Fraco
Brejo	Céu parcialmente nublado a claro.	Max.: 32 °C Min.: 21 °C	Fraco
Agreste	Céu parcialmente nublado a claro.	Max.: 33 °C Min.: 21 °C	Fraco
Cariri/Curimataú	Céu parcialmente nublado a claro.	Max.: 34 °C Min.: 21 °C	Fraco
Sertão	Céu variando de parcialmente nublado a nublado com possibilidade de ocorrência de chuvas isoladas no período noturno.	Max.: 36 °C Min.: 23 °C	Fraco
Alto Sertão	nublado a nublado com possibilidade de ocorrência de chuvas isoladas no período noturno.	Max.: 35 °C Min.: 21 °C	Fraco

Tábua de marés:17/03

(Porto de Cabedelo)

Hora (hh:mm)	Altura (m)
00:09	0,4
06:28	2,3
12:26	0,4
18:45	2,2





Agência Executiva de Gestão das Águas do Estado da
Paraíba



Somos todos
PARAÍBA
Governo do Estado

Boletim de Análise e Previsão do Tempo sobre a Paraíba ***Sala de Situação***

Campina Grande, 17 de março de 2021