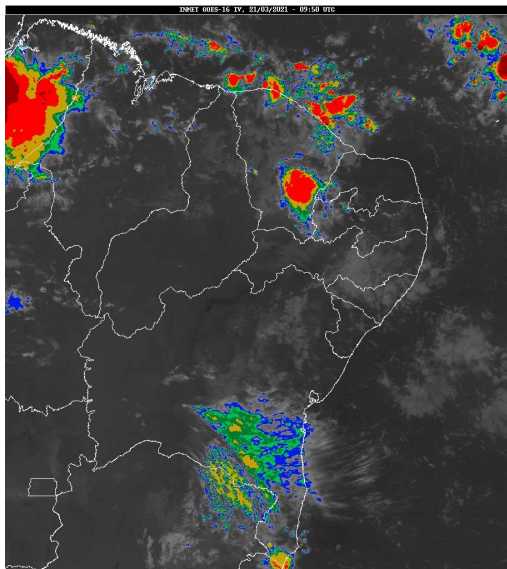


## Boletim de Análise e Previsão do Tempo sobre a Paraíba Sala de Situação

Campina Grande, 21 de março de 2021

### ANÁLISE METEOROLÓGICA

Imagem do satélite GOES – dia 21/03/2021 às 06h50min Fonte: INMET



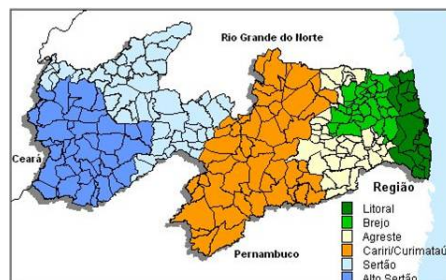
No período noturno foi observada a formação de áreas de instabilidade e conseqüentemente a ocorrência de chuvas isoladas nas regiões do Sertão e Alto Sertão da Paraíba, associadas a configuração dos ventos em altos níveis da atmosfera. Diante da persistência dessa configuração existe a possibilidade de ocorrência de chuvas isoladas nas regiões do Sertão e Alto Sertão, no fim do dia. Nas regiões do Agreste, Brejo e Litoral poderão ocorrer chuvas a qualquer hora. As temperaturas máximas registradas na tarde de ontem em Areia; 29,0C, Campina Grande; 30,9C, Monteiro; 33,2C, Patos; 35,9C e São Gonçalo; 32,8C e, as mínimas registradas na madrugada de hoje em Areia; 19,6C, Campina Grande; 21,1C, Monteiro; 19,5C, Patos; 22,0C e São Gonçalo; 22,2C (Fonte: INMET e AESA).

### PREVISÃO PARA AS PRÓXIMAS 24 HORAS

Região	Análise	Temperaturas	Ventos
Litoral	Nebulosidade variável. Poderão ocorrer chuvas a qualquer hora.	Max.: 32 °C Min.: 24 °C	Fraco
Brejo	Nebulosidade variável. Poderão ocorrer chuvas a qualquer hora.	Max.: 29 °C Min.: 21 °C	Fraco
Agreste	Nebulosidade variável. Poderão ocorrer chuvas a qualquer hora.	Max.: 31 °C Min.: 21 °C	Fraco
Cariri/Curimataú	Nebulosidade variável.	Max.: 34 °C Min.: 20 °C	Fraco
Sertão	Nebulosidade variável. Poderão ocorrer chuvas isoladas.	Max.: 35 °C Min.: 23 °C	Fraco
Alto Sertão	Nebulosidade variável. Poderão ocorrer chuvas isoladas.	Max.: 34 °C Min.: 21 °C	Fraco

### Tábua de marés:21/03 (Porto de Cabedelo)

Hora (hh:mm)	Altura (m)
02:49	1
09:21	1,8
16:02	0,9
22:19	1,7





Agência Executiva de Gestão das Águas do Estado da  
Paraíba



*Somos todos*  
**PARAÍBA**  
Governo do Estado

---

## **Boletim de Análise e Previsão do Tempo sobre a Paraíba** ***Sala de Situação***

**Campina Grande, 21 de março de 2021**