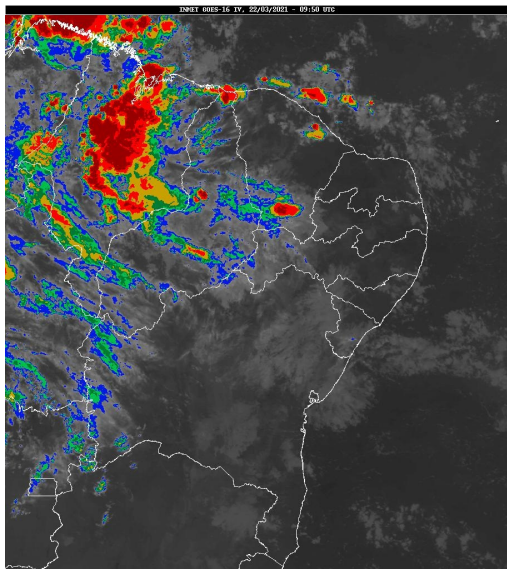


## Boletim de Análise e Previsão do Tempo sobre a Paraíba Sala de Situação

Campina Grande, 22 de março de 2021

### ANÁLISE METEOROLÓGICA

Imagem do satélite GOES – dia 22/03/2021 às 06h50min Fonte: INMET



Praticamente todo estado da Paraíba encontra-se com reduzida nebulosidade. No decorrer do dia a nebulosidade deverá aumentar, nas regiões do Sertão e Alto Sertão favorecendo a ocorrência de chuvas pontuais. As temperaturas máximas registradas na tarde de ontem em Areia; 27,3C, Campina Grande; 29,8C, Monteiro; 31,5C, Patos; 34,2C e São Gonçalo; 31,8C e, as mínimas registradas na madrugada de hoje em Areia; 20,7C, Campina Grande; 21,0C, Monteiro; 20,1C, Patos; 22,4C e São Gonçalo; 22,5C (Fonte: INMET e AESA).

### PREVISÃO PARA AS PRÓXIMAS 24 HORAS

Região	Análise	Temperaturas	Ventos
Litoral	Nebulosidade variável. Poderão ocorrer chuvas a qualquer hora.	Max.: 32 °C Min.: 24 °C	Fraco
Brejo	Nebulosidade variável.	Max.: 29 °C Min.: 21 °C	Fraco
Agreste	Nebulosidade variável.	Max.: 31 °C Min.: 21 °C	Fraco
Cariri/Curimataú	Nebulosidade variável.	Max.: 34 °C Min.: 20 °C	Fraco
Sertão	Nebulosidade variável. Poderão ocorrer chuvas isoladas no fim do dia.	Max.: 35 °C Min.: 23 °C	Fraco
Alto Sertão	Nebulosidade variável. Poderão ocorrer chuvas isoladas no fim do dia.	Max.: 34 °C Min.: 21 °C	Fraco

### Tábua de marés:22/03 (Porto de Cabedelo)

Hora (hh:mm)	Altura (m)
04:30	1
10:56	1,7
17:38	0,9
23:56	1,7

