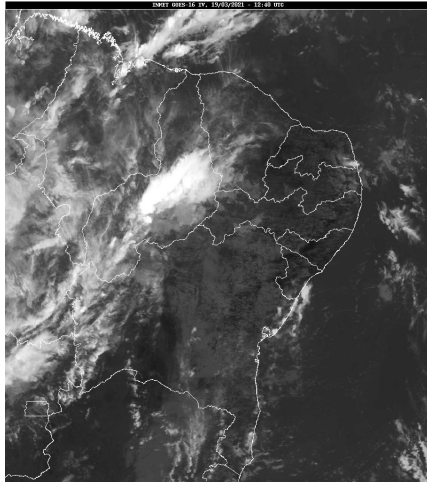


INFORME METEOROLÓGICO DIÁRIO SALA DE SITUAÇÃO

Campina Grande, 19 de março de 2021

Análise

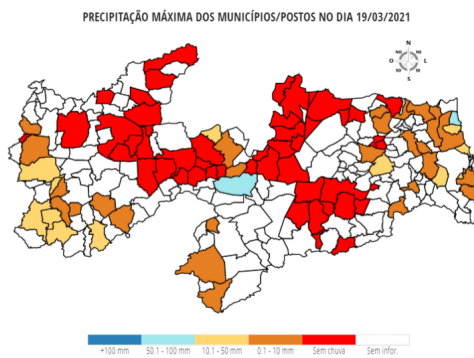
A configuração dos ventos nos altos níveis da atmosfera continua contribuindo para o aumento da nebulosidade em praticamente todo estado da Paraíba. Com isso, as condições meteorológicas permanecem favoráveis à ocorrência de chuvas sobre o estado da Paraíba. Assim, poderão ocorrer chuvas isoladas tanto na região litorânea, quanto em pontos isolados das demais regiões. As temperaturas máximas registradas na tarde de ontem em Areia; 26,5C, Campina Grande; 30,2C, Monteiro; 32,7C, Patos; 35,9C e São Gonçalo; 31,3C e as mínimas registradas na madrugada de hoje em Areia; 21,3C, Campina Grande; 21,8C, Monteiro; 21,9C, Patos; 22,7C e São Gonçalo; 23,0C (Fonte: INMET e AESA).



Fonte da Imagem: INMET

Distribuição Espacial das Chuvas

No período das 07:00h do dia 18/03/2021 às 07:00h do dia 19/03/2021, foram informadas precipitações em 41 dos 244 postos pluviométricos monitorados pela AESA. A maior precipitação foi observada em Taperoá : 66,3 mm.



Chuvas Acumuladas do Dia (mm) - 19/03

Posto Pluviométrico	Total 19/03
Taperoá	66,3
Baía da Traição	66,2
Princesa Isabel	44,0
Lucena	41,2
Serra Grande	37,1

Posto Pluviométrico	Total 19/03
Bayeux	24,7
Cruz do Espírito Santo	23,1
São José de Piranhas	23,0
Conceição	22,4
Ibiara	14,2
Marcação	13,9
Alagoa Grande	12,3
Várzea	11,8
Santana de Mangueira	10,8
Sapé	8,9
Mamanguape/ASPLAN	8,8
Caiçara	7,5
Bananeiras	6,7
Salgado de São Félix	6,3
Cuité de Mamanguape	6,2
João Pessoa/DFAARA	6,0
Diamante	6,0
São José de Caiana	5,6
São Sebastião do Umbuzeiro	4,7
Amparo	4,6
Jacaraú	4,3
Cajazeiras	4,2
Santa Helena	3,9
Dona Inês	3,9
Conde	3,8
Areia	3,4
Mamanguape	3,3
Santa Luzia	2,9
Rio Tinto	2,5
Boa Ventura	2,5
Salgadinho	1,8
Juru	1,6
Santana dos Garrotes	1,1
Araçagi	0,5
Monteiro/EMBRAPA	0,3
São José dos Ramos	0,2

Chuvas Acumuladas no Mês (mm) - 01/03 - 19/03

(Valores acumulados acima de 50,00mm)

Posto Pluviométrico	Total 01/03 - 19/03
Sumé	166,5
Diamante	156,0
Conceição	155,6
Serra Grande	152,2
Ibiara	147,0
Baía da Traição	137,5
Marizópolis	135,6
Sumé/UFCG	133,2
Bonito de Santa Fé	123,7
João Pessoa	122,8
Mamanguape/ASPLAN	107,6
Mataraca	102,9
Duas Estradas	98,8
Marcação	96,3
João Pessoa/Mares	94,9
Lucena	94,3
Curral Velho	92,8
Sousa/São Gonçalo	86,9
Brejo do Cruz	86,6
Santana de Mangueira	85,6
São José da Lagoa Tapada	85,5
Rio Tinto	85,2
Santa Inês	84,3
Carrapateira	84,0
Princesa Isabel	83,9
Monte Horebe	81,4
Pilões	79,7
Boa Ventura	71,8
Cuitegi	70,3
Alhandra	67,9
Taperoá	66,3
Cruz do Espírito Santo	65,7
São José de Caiana	65,2
Assunção	65,0
Sapé	64,6
Mamanguape	64,5
Juru	64,4
Olho D'Água	64,3
Itabaiana	64,2
João Pessoa/DFAARA	63,7
Matinhas	63,4
Bananeiras	62,6

Posto Pluviométrico	Total 01/03 - 19/03
Riacho dos Cavalos/Jenipapeiro dos Carreiros	60,1
Vieirópolis	60,0
Fagundes	59,4
Conde	58,1
Patos/EMBRAPA	57,4
Lagoa Seca	57,3
Itaporanga	56,8
Riachão do Bacamarte	56,0
Cubati	55,6
Alagoa Grande	55,3
Lagoa de Dentro	55,2
Uiraúna	53,1
Serraria	52,3
Cacimba de Dentro	52,1
Pombal	51,1
Passagem	51,1
Caiçara	51,1
Várzea	50,9

Chuvas Acumuladas no Ano (mm) - 01/01 - 19/03

(Valores acumulados acima de 300,00mm)

Posto Pluviométrico	Total 01/01 - 19/03
Pedra Branca	549,1
Diamante	542,2
Carrapateira	480,8
João Pessoa	469,0
São José da Lagoa Tapada	467,0
Serra Grande	457,8
Ibiara	452,6
João Pessoa/DFAARA	438,6
Boa Ventura	431,3
São José de Caiana	427,3
Itaporanga	418,4
Cajazeiras	414,3
Jericó	401,9
Santana de Mangueira	390,5
Igaracy	389,8
Monte Horebe	387,7
Bom Jesus	377,8
Santa Inês	376,1
Cachoeira dos Índios	368,7
Conceição	368,5

Posto Pluviométrico	Total 01/01 - 19/03
Marizópolis	355,8
Olho D`Água	353,4
Aguiar	351,0
Sousa/São Gonçalo	336,4
Triunfo	336,1
Bonito de Santa Fé	335,9
Riacho dos Cavalos/Jenipapeiro dos Carreiros	335,3
Coremas/Açude Coremas	335,1
Alhandra	333,3
Caaporã	331,6
Vista Serrana/Desterro de Malta	330,0
Cajazeiras/Açude Lagoa do Arroz	324,7
Lucena	320,1
Curral Velho	314,9
Baía da Traição	314,0
Cajazeirinhas	309,7
João Pessoa/Mares	309,3
Desterro	307,5
Santa Teresinha	305,2
Itaporanga/Fazenda Veludo	304,7

Qualquer dúvida entrar em contato com:

Monitoramento Sala de Situação
Tel. Fixo: (83) 3310-6367
Cel: (83) 98841-9918
email: gemoh@aesapb.gov.br