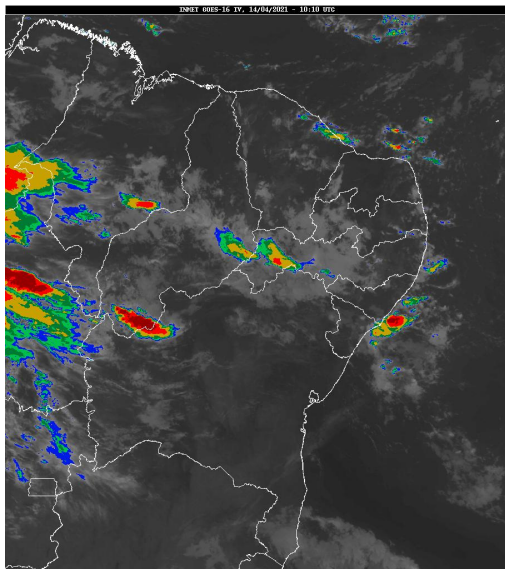


## Boletim de Análise e Previsão do Tempo sobre a Paraíba Sala de Situação

Campina Grande, 14 de abril de 2021

### ANÁLISE METEOROLÓGICA

Imagem do satélite GOES



Neste manhã de quarta-feira, observa-se nebulosidade na maior parte do Estado da Paraíba. Contudo, o aquecimento diurno associado ao alto teor umidade presente na atmosfera, continuam favorecendo à ocorrência de pancadas de chuvas no Cariri/Curimataú, Sertão e Alto Sertão da Paraíba entre a tarde e à noite. Ventos úmidos que se deslocam do Oceano Atlântico em direção ao continente, favorecem a ocorrência de chuvas nas regiões do Litoral, Brejo e áreas localizadas do Agreste.

### PREVISÃO PARA AS PRÓXIMAS 24 HORAS

Região	Análise	Temperaturas	Ventos
Litoral	Nebulosidade variável com chuvas no decorrer do dia.	Max.: 31 °C Min.: 24 °C	Moderado
Brejo	Nebulosidade variável com chuvas no decorrer do dia.	Max.: 30 °C Min.: 22 °C	Moderado
Agreste	Nebulosidade variável com chuvas localizadas no decorrer do dia.	Max.: 32 °C Min.: 22 °C	Moderado
Cariri/Curimataú	Nebulosidade variável com chuvas localizadas entre a tarde e a noite.	Max.: 34 °C Min.: 20 °C	Moderado
Sertão	Nebulosidade variável com chuvas entre a tarde e a noite.	Max.: 36 °C Min.: 23 °C	Fraco
Alto Sertão	Nebulosidade variável com chuvas entre a tarde e a noite.	Max.: 35 °C Min.: 22 °C	Fraco

#### Tábua de marés:14/04 (Porto de Cabedelo)

Hora (hh:mm)	Altura (m)
05:28	2,3
11:28	0,3
17:45	2,3
23:39	0,4





Agência Executiva de Gestão das Águas do Estado da  
Paraíba



*Somos todos*  
**PARAÍBA**  
Governo do Estado

---

## **Boletim de Análise e Previsão do Tempo sobre a Paraíba** ***Sala de Situação***

**Campina Grande, 14 de abril de 2021**