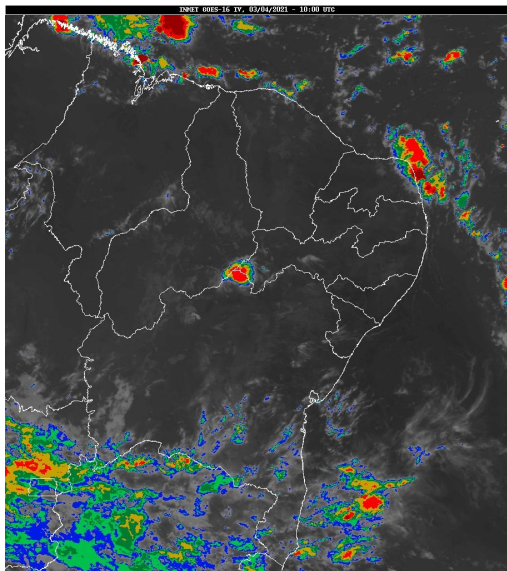


Boletim de Análise e Previsão do Tempo sobre a Paraíba Sala de Situação

Campina Grande, 03 de abril de 2021

ANÁLISE METEOROLÓGICA

Imagem do satélite GOES – dia 03/04/2021 às 07h00min Fonte: INMET



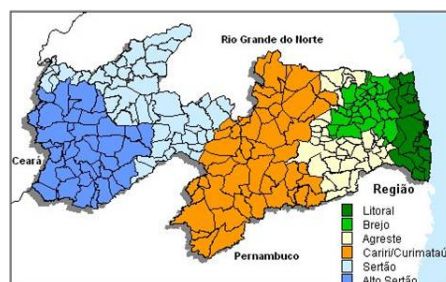
Grande parte do estado da Paraíba encontra-se com reduzida nebulosidade. No entanto, observa-se o deslocamento de aglomerados de nuvens em direção à costa leste da Paraíba. Com isso, no decorrer do dia a quantidade de nuvens deverá aumentar sobre as regiões do Litoral, Brejo e Agreste favorecendo a ocorrência de chuvas nessas regiões. As temperaturas máximas registradas na tarde de ontem em Areia; 30,2C, Campina Grande; 31,3C, João Pessoa; 31,9C, Monteiro; 32,5C, Patos; 34,3C e São Gonçalo; 31,9C e, as mínimas registradas na madrugada de hoje em Areia; 20,4C, Campina Grande; 20,8C, João Pessoa; 24,3C, Monteiro; 18,4C e São Gonçalo; 21,1C (Fonte: INMET e AESA).

PREVISÃO PARA AS PRÓXIMAS 24 HORAS

Região	Análise	Temperaturas	Ventos
Litoral	Céu parcialmente nublado a nublado com chuvas no decorrer do dia.	Max.: 32 °C Min.: 24 °C	Moderado
Brejo	Céu parcialmente nublado a nublado com chuvas no decorrer do dia.	Max.: 29 °C Min.: 20 °C	Moderado
Agreste	Céu parcialmente nublado a nublado com chuvas localizadas no decorrer do dia.	Max.: 31 °C Min.: 20 °C	Moderado
Cariri/Curimataú	Céu claro a parcialmente nublado .	Max.: 32 °C Min.: 19 °C	Moderado
Sertão	Céu variando entre claro a parcialmente nublado.	Max.: 34 °C Min.: 22 °C	Fraco
Alto Sertão	Céu variando entre claro a parcialmente nublado. Poderão ocorrer chuvas pontuais no período noturno.	Max.: 32 °C Min.: 21 °C	Fraco

Tábua de marés:03/04 (Porto de Cabedelo)

Hora (hh:mm)	Altura (m)
02:11	0,7
08:38	2,1
14:58	0,6
21:24	1,9





Agência Executiva de Gestão das Águas do Estado da
Paraíba



Somos todos
PARAÍBA
Governo do Estado

Boletim de Análise e Previsão do Tempo sobre a Paraíba ***Sala de Situação***

Campina Grande, 03 de abril de 2021