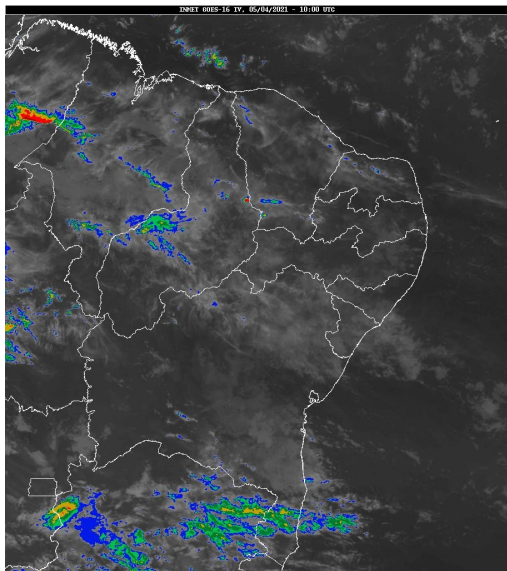


Boletim de Análise e Previsão do Tempo sobre a Paraíba Sala de Situação

Campina Grande, 05 de abril de 2021

ANÁLISE METEOROLÓGICA

Imagem do satélite GOES – dia 05/04/2021 às 07h00min Fonte: INMET



Praticamente todo estado da Paraíba encontra-se com reduzida nebulosidade, exceto no setor leste onde são observadas nuvens baixas, associadas ao transporte de umidade oriunda do oceano Atlântico em direção à costa leste do Estado. Com isso, poderão ocorrer chuvas passageiras e pontuais. As temperaturas máximas registradas na tarde de ontem em Areia; 26,5C, Campina Grande; 30,4C, João Pessoa; 31,0C, Monteiro; 30,2C, Patos; 33,2C e São Gonçalo; 32,1C e, as mínimas registradas na madrugada de hoje em Areia; 21,1C, Campina Grande; 21,3C, João Pessoa; 24,9C, Monteiro; 20,6C e São Gonçalo; 23,1C (Fonte: INMET e AESA).

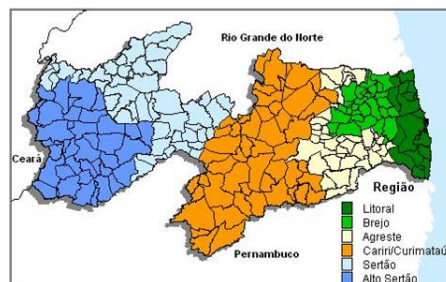
PREVISÃO PARA AS PRÓXIMAS 24 HORAS

Região	Análise	Temperaturas	Ventos
Litoral	Céu parcialmente nublado a claro . Poderão ocorrer chuvas passageiras e pontuais.	Max.: 32 °C Min.: 24 °C	Moderado
Brejo	Céu parcialmente nublado a claro . Poderão ocorrer chuvas passageiras e pontuais.	Max.: 29 °C Min.: 20 °C	Moderado
Agreste	Céu parcialmente nublado a claro . Poderão ocorrer chuvas passageiras e pontuais.	Max.: 31 °C Min.: 20 °C	Moderado
Cariri/Curimataú	Céu parcialmente nublado a claro .	Max.: 32 °C Min.: 19 °C	Moderado
Sertão	Céu parcialmente nublado a claro .	Max.: 34 °C Min.: 22 °C	Fraco
Alto Sertão	Céu parcialmente nublado a claro .	Max.: 32 °C Min.: 21 °C	Fraco

Tábua de marés:05/04

(Porto de Cabedelo)

Hora (hh:mm)	Altura (m)
05:15	0,9
11:24	1,9
18:13	0,7





Agência Executiva de Gestão das Águas do Estado da
Paraíba



Somos todos
PARAÍBA
Governo do Estado

Boletim de Análise e Previsão do Tempo sobre a Paraíba ***Sala de Situação***

Campina Grande, 05 de abril de 2021