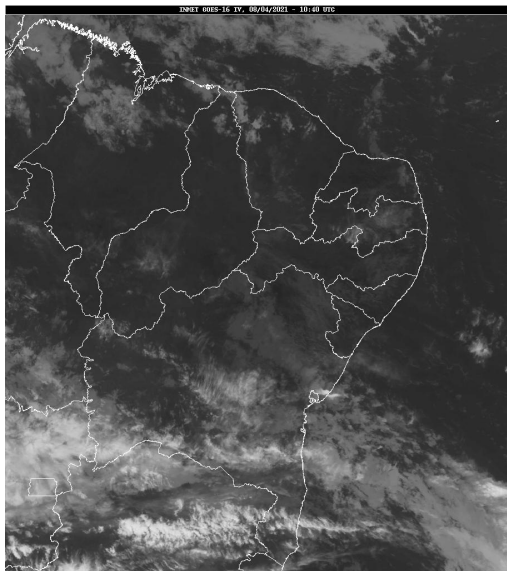


Boletim de Análise e Previsão do Tempo sobre a Paraíba Sala de Situação

Campina Grande, 08 de abril de 2021

ANÁLISE METEOROLÓGICA

Fonte da Imagem: INMET



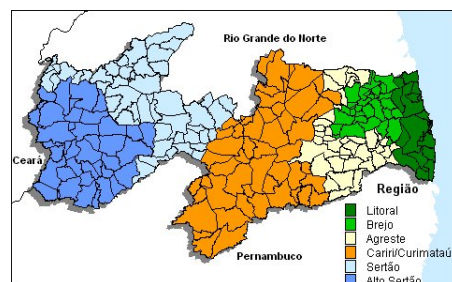
Nesta manhã de quinta-feira, o sol predomina em grande parte do estado da Paraíba. Apenas nos setores leste e central, a concentração de nuvens apresenta-se um pouco maior, podendo favorecer à ocorrência de chuvas passageiras na região da Serra da Borborema.

PREVISÃO PARA AS PRÓXIMAS 24 HORAS

Região	Análise	Temperaturas	Ventos
Litoral	Céu parcialmente nublado a claro. Poderão ocorrer chuvas passageiras e pontuais.	Max.: 32 °C Min.: 23 °C	Moderado
Brejo	Céu parcialmente nublado a claro. Poderão ocorrer chuvas passageiras e pontuais.	Max.: 29 °C Min.: 20 °C	Moderado
Agreste	Céu parcialmente nublado a claro.	Max.: 31 °C Min.: 21 °C	Moderado
Cariri/Curimataú	Céu parcialmente nublado a claro.	Max.: 33 °C Min.: 19 °C	Moderado
Sertão	Céu claro a parcialmente nublado.	Max.: 36 °C Min.: 22 °C	Fraco
Alto Sertão	Céu claro a parcialmente nublado.	Max.: 35 °C Min.: 20 °C	Fraco

Tábua de marés:08/04 (Porto de Cabedelo)

Hora (hh:mm)	Altura (m)
02:28	2,1
08:21	0,6
14:38	2,2
20:47	0,4





Agência Executiva de Gestão das Águas do Estado da
Paraíba



Somos todos
PARAÍBA
Governo do Estado

Boletim de Análise e Previsão do Tempo sobre a Paraíba ***Sala de Situação***

Campina Grande, 08 de abril de 2021