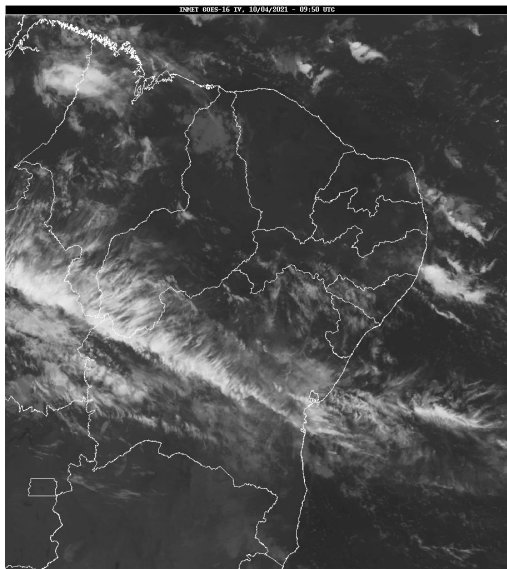


## Boletim de Análise e Previsão do Tempo sobre a Paraíba Sala de Situação

Campina Grande, 10 de abril de 2021

### ANÁLISE METEOROLÓGICA

Fonte da Imagem: INMET



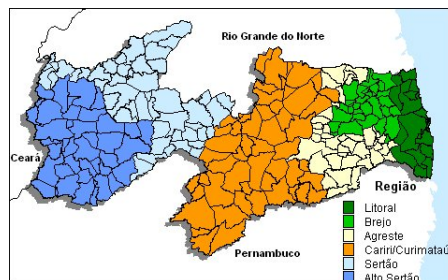
Formações de nebulosidade baixa e média que se deslocam do oceano Atlântico em direção ao continente, deixam o tempo instável e favorável à ocorrência de chuvas, por vezes moderadas, sobre o setor leste paraibano, inclusive na região metropolitana de João Pessoa. Assim, são previstas chuvas a qualquer hora do dia entre o litoral e o Agreste. Nas demais áreas, apenas eventos pontuais poderão ser registrados.

### PREVISÃO PARA AS PRÓXIMAS 24 HORAS

Região	Análise	Temperaturas	Ventos
Litoral	Nebulosidade variável com ocorrência de chuva isolada.	Max.: 32 °C Min.: 23 °C	Moderado
Brejo	Nebulosidade variável com ocorrência de chuva isolada.	Max.: 29 °C Min.: 20 °C	Moderado
Agreste	Nebulosidade variável. Poderão ocorrer chuvas pontuais a qualquer hora do dia.	Max.: 31 °C Min.: 21 °C	Moderado
Cariri/Curimataú	Nebulosidade variável. Possibilidade de chuvas pontuais no fim do dia.	Max.: 33 °C Min.: 19 °C	Moderado
Sertão	Céu claro a parcialmente nublado.	Max.: 36 °C Min.: 22 °C	Fraco
Alto Sertão	Céu claro a parcialmente nublado.	Max.: 35 °C Min.: 20 °C	Fraco

#### Tábua de marés:10/04 (Porto de Cabedelo)

Hora (hh:mm)	Altura (m)
03:38	2,3
09:28	0,4
15:45	2,4
21:47	0,3





Agência Executiva de Gestão das Águas do Estado da  
Paraíba



*Somos todos*  
**PARAÍBA**  
Governo do Estado

---

## **Boletim de Análise e Previsão do Tempo sobre a Paraíba** ***Sala de Situação***

**Campina Grande, 10 de abril de 2021**