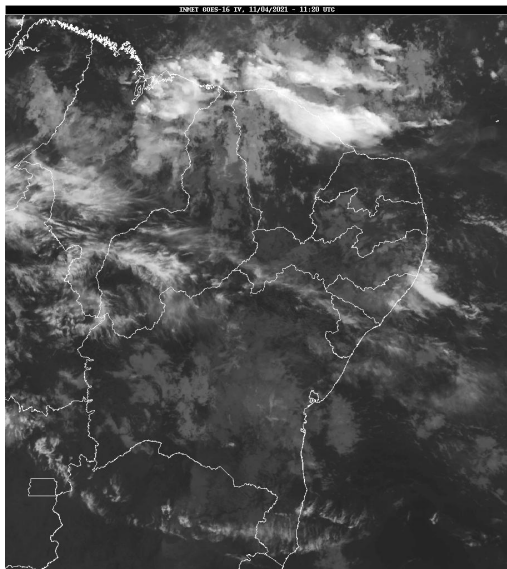


Boletim de Análise e Previsão do Tempo sobre a Paraíba Sala de Situação

Campina Grande, 11 de abril de 2021

ANÁLISE METEOROLÓGICA

Fonte da Imagem: INMET



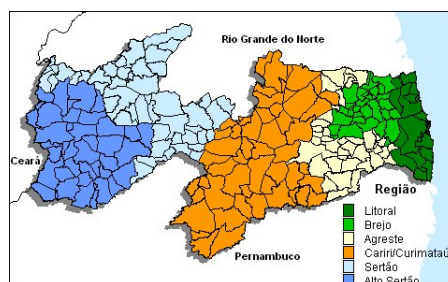
Neste domingo, a alta concentração de umidade presente no ar ainda deixa o tempo instável e favorável à ocorrência de chuvas sobre o estado da Paraíba. No decorrer dia, são previstas chuvas ocasionais entre o litoral e o Agreste, com tendência de intensificarão entre a tarde e noite . Nas demais regiões, são previstas chuvas isoladas no período da tarde.

PREVISÃO PARA AS PRÓXIMAS 24 HORAS

Região	Análise	Temperaturas	Ventos
Litoral	Nebulosidade variável com ocorrência de chuva isolada.	Max.: 32 °C Min.: 23 °C	Moderado
Brejo	Nebulosidade variável com ocorrência de chuva isolada.	Max.: 29 °C Min.: 20 °C	Moderado
Agreste	Nebulosidade variável. Poderão ocorrer chuvas pontuais a qualquer hora do dia.	Max.: 31 °C Min.: 21 °C	Moderado
Cariri/Curimataú	Nebulosidade variável. Possibilidade de chuvas isoladas entre a tarde e noite.	Max.: 33 °C Min.: 19 °C	Moderado
Sertão	Nebulosidade variável. Possibilidade de chuvas isoladas entre a tarde e noite.	Max.: 36 °C Min.: 22 °C	Fraco
Alto Sertão	Nebulosidade variável. Possibilidade de chuvas isoladas entre a tarde e noite.	Max.: 35 °C Min.: 20 °C	Fraco

Tábua de marés:11/04 (Porto de Cabedelo)

Hora (hh:mm)	Altura (m)
04:04	2,3
10:00	0,3
16:15	2,4



Boletim de Análise e Previsão do Tempo sobre a Paraíba *Sala de Situação*

Campina Grande, 11 de abril de 2021

Hora (hh:mm)	Altura (m)
22:15	0,3