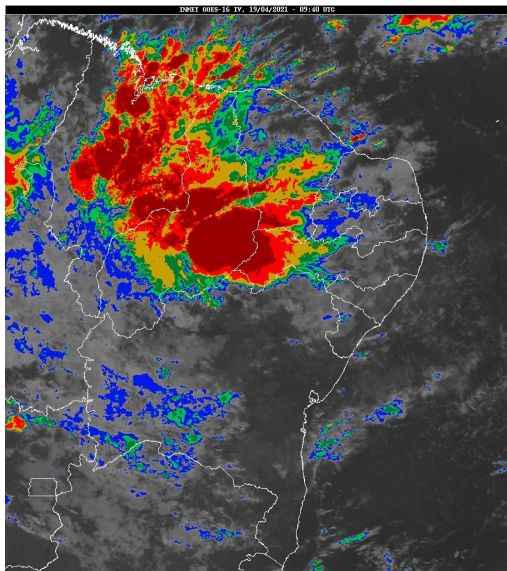


## Boletim de Análise e Previsão do Tempo sobre a Paraíba Sala de Situação

Campina Grande, 19 de abril de 2021

### ANÁLISE METEOROLÓGICA

Imagem do satélite GOES – dia 19/04/2021 às 06h40min Fonte: INMET



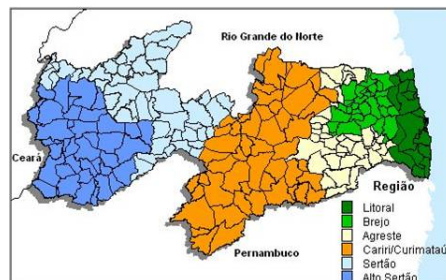
Permanece a condição de muitas nuvens sobre grande parte do estado da Paraíba devido a configuração dos ventos nos altos e baixos níveis da atmosfera. Com isso, poderão ocorrer chuvas isoladas no decorrer do dia. As temperaturas máximas registradas na tarde de ontem em Areia; 25,8C, Campina Grande; 27,7C, João Pessoa; 29,0C, Monteiro; 30,0C, Patos; 32,2C e São Gonçalo; 31,3C e, as mínimas registradas na madrugada de hoje em Areia; 20,0C, Campina Grande; 21,1C, Monteiro; 20,7C e São Gonçalo; 22,4C (Fonte: INMET e AESA). (Fonte: INMET e AESA).

### PREVISÃO PARA AS PRÓXIMAS 24 HORAS

Região	Análise	Temperaturas	Ventos
Litoral	Parcialmente nublado a claro. Poderão ocorrer chuvas esparsas.	Max.: 31 °C Min.: 22 °C	Moderado
Brejo	Parcialmente nublado a claro. Poderão ocorrer chuvas esparsas.	Max.: 28 °C Min.: 21 °C	Moderado
Agreste	Parcialmente nublado a claro. Poderão ocorrer chuvas esparsas.	Max.: 29 °C Min.: 21 °C	Moderado
Cariri/Curimataú	Parcialmente nublado a nublado com chuvas isoladas no decorrer do dia.	Max.: 30 °C Min.: 20 °C	Moderado
Sertão	Parcialmente nublado a nublado com chuvas isoladas no decorrer do dia.	Max.: 34 °C Min.: 22 °C	Fraco
Alto Sertão	Parcialmente nublado a nublado com chuvas isoladas no decorrer do dia.	Max.: 32 °C Min.: 21 °C	Fraco

#### Tábua de marés:19/04 (Porto de Cabedelo)

Hora (hh:mm)	Altura (m)
02:06	0,9
08:41	1,8
15:23	0,9
21:41	1,7





Agência Executiva de Gestão das Águas do Estado da  
Paraíba



*Somos todos*  
**PARAÍBA**  
Governo do Estado

---

## **Boletim de Análise e Previsão do Tempo sobre a Paraíba** ***Sala de Situação***

**Campina Grande, 19 de abril de 2021**