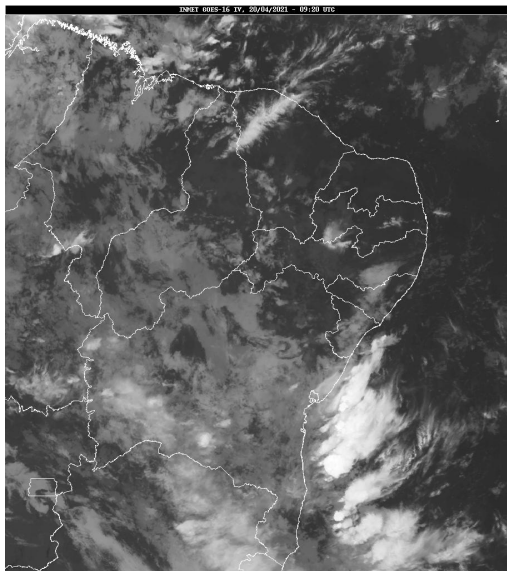


Boletim de Análise e Previsão do Tempo sobre a Paraíba Sala de Situação

Campina Grande, 20 de abril de 2021

ANÁLISE METEOROLÓGICA

Fonte da Imagem: INMET



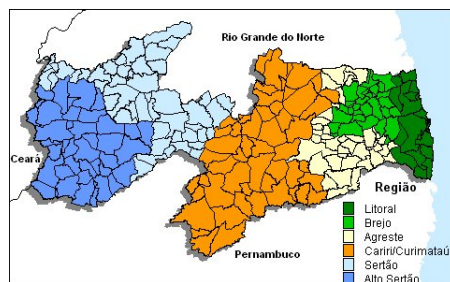
Nesta manhã de terça-feira, o sol volta a predominar em grande parte do estado da Paraíba. No decorrer do dia, a alta concentração de umidade presente no ar poderá induzir na ocorrência de chuvas passageiras e isoladas entre o Litoral e o Agreste. Nas demais regiões, possibilidade de chuva rápida e pontual entre os períodos da tarde e noite.

PREVISÃO PARA AS PRÓXIMAS 24 HORAS

Região	Análise	Temperaturas	Ventos
Litoral	Céu parcialmente nublado a claro. Poderão ocorrer chuvas em setores isolados.	Max.: 31 °C Min.: 22 °C	Moderado
Brejo	Céu parcialmente nublado. Poderão ocorrer chuvas em setores isolados.	Max.: 28 °C Min.: 21 °C	Moderado
Agreste	Céu parcialmente nublado. Poderão ocorrer chuvas em setores isolados.	Max.: 30 °C Min.: 21 °C	Moderado
Cariri/Curimataú	Nebulosidade variável com possibilidade de chuvas isoladas entre a tarde e a noite.	Max.: 32 °C Min.: 20 °C	Moderado
Sertão	Nebulosidade variável com possibilidade de chuvas isoladas entre a tarde e a noite.	Max.: 35 °C Min.: 22 °C	Fraco
Alto Sertão	Nebulosidade variável com chuvas isoladas entre a tarde e a noite.	Max.: 34 °C Min.: 21 °C	Fraco

Tábua de marés:20/04 (Porto de Cabedelo)

Hora (hh:mm)	Altura (m)
03:39	1
10:08	1,8
16:51	0,8
23:13	1,7





Agência Executiva de Gestão das Águas do Estado da Paraíba



Somos todos
PARAÍBA
Governo do Estado

Boletim de Análise e Previsão do Tempo sobre a Paraíba ***Sala de Situação***

Campina Grande, 20 de abril de 2021