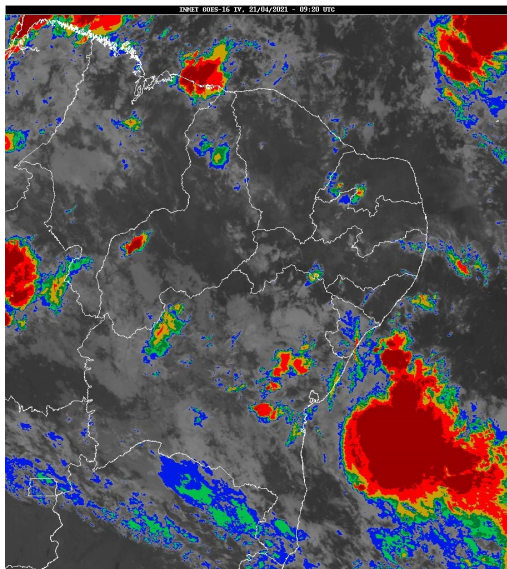


Boletim de Análise e Previsão do Tempo sobre a Paraíba Sala de Situação

Campina Grande, 21 de abril de 2021

ANÁLISE METEOROLÓGICA

Imagem do satélite GOES – dia 21/04/2021 às 06h20min Fonte: INMET



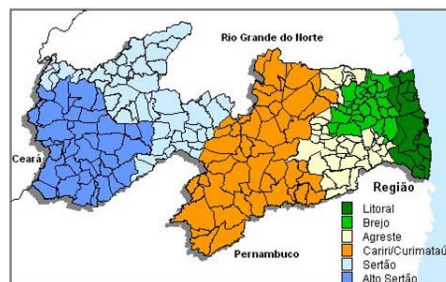
As condições de tempo sobre o estado da Paraíba permanecem sem grandes mudanças com relação ao dia de ontem. No decorrer do dia, a alta concentração de umidade presente no ar poderá induzir na ocorrência de chuvas passageiras e isoladas entre o Litoral e o Agreste. Nas demais regiões, possibilidade de chuva isolada entre os períodos da tarde e noite. As temperaturas máximas registradas na tarde de ontem em Areia; 29,3C, Campina Grande; 30,3C, João Pessoa; 31,4C, Monteiro; 31,3C, Patos; 32,1C e São Gonçalo; 32,1C e, as mínimas registradas na madrugada de hoje em Areia; 21,4C, Campina Grande; 22,1C, João Pessoa; 21,4C, Monteiro; 21,4C e São Gonçalo; 23,0C (Fonte: INMET e AESA).

PREVISÃO PARA AS PRÓXIMAS 24 HORAS

Região	Análise	Temperaturas	Ventos
Litoral	Céu parcialmente nublado a claro. Poderão ocorrer chuvas em setores isolados.	Max.: 31 °C Min.: 22 °C	Moderado
Brejo	Céu parcialmente nublado. Poderão ocorrer chuvas em setores isolados.	Max.: 28 °C Min.: 21 °C	Moderado
Agreste	Céu parcialmente nublado. Poderão ocorrer chuvas em setores isolados.	Max.: 30 °C Min.: 21 °C	Moderado
Cariri/Curimataú	Nebulosidade variável com possibilidade de chuvas isoladas entre a tarde e a noite.	Max.: 32 °C Min.: 20 °C	Moderado
Sertão	Nebulosidade variável com possibilidade de chuvas isoladas entre a tarde e a noite.	Max.: 35 °C Min.: 22 °C	Fraco
Alto Sertão	Nebulosidade variável com chuvas isoladas entre a tarde e a noite.	Max.: 34 °C Min.: 21 °C	Fraco

Tábua de marés:21/04 (Porto de Cabedelo)

Hora (hh:mm)	Altura (m)
05:15	0,9
11:38	1,9
18:08	0,7





Agência Executiva de Gestão das Águas do Estado da
Paraíba



Somos todos
PARAÍBA
Governo do Estado

Boletim de Análise e Previsão do Tempo sobre a Paraíba ***Sala de Situação***

Campina Grande, 21 de abril de 2021