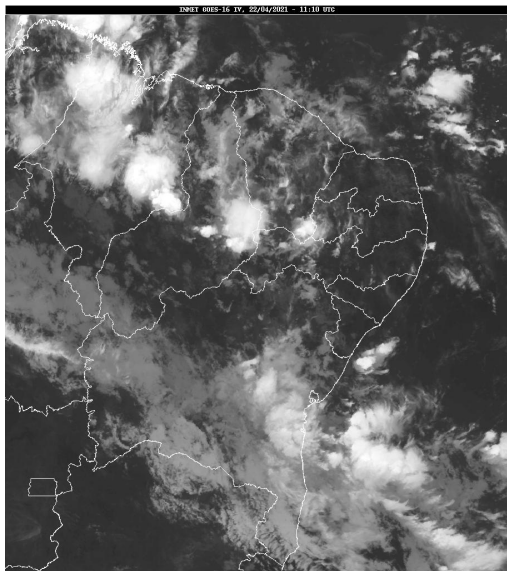


## Boletim de Análise e Previsão do Tempo sobre a Paraíba Sala de Situação

Campina Grande, 22 de abril de 2021

### ANÁLISE METEOROLÓGICA

Fonte da Imagem: INMET



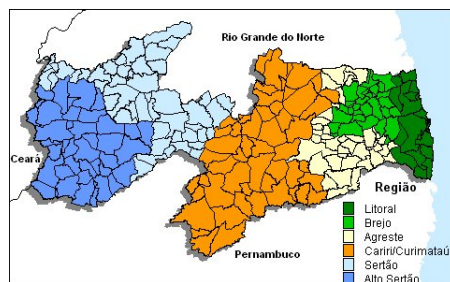
No decorrer do dia, a alta concentração de umidade presente no ar poderá induzir na ocorrência de chuvas passageiras e isoladas entre o Litoral e o Agreste. Também há probabilidade de pancadas de chuva no Alto Sertão no decorrer do período, nas demais regiões, poderão ocorrer chuvas entre os períodos da tarde e noite.

### PREVISÃO PARA AS PRÓXIMAS 24 HORAS

Região	Análise	Temperaturas	Ventos
Litoral	Céu parcialmente nublado a claro. Poderão ocorrer chuvas em setores isolados.	Max.: 31 °C Min.: 22 °C	Moderado
Brejo	Céu parcialmente nublado. Poderão ocorrer chuvas em setores isolados.	Max.: 28 °C Min.: 21 °C	Moderado
Agreste	Céu parcialmente nublado. Poderão ocorrer chuvas em setores isolados.	Max.: 30 °C Min.: 21 °C	Moderado
Cariri/Curimataú	Nebulosidade variável com possibilidade de chuvas isoladas entre a tarde e a noite.	Max.: 32 °C Min.: 20 °C	Moderado
Sertão	Nebulosidade variável com ocorrência e chuvas isoladas entre a tarde e a noite.	Max.: 35 °C Min.: 22 °C	Fraco
Alto Sertão	Nebulosidade variável com ocorrência de pancadas de chuva.	Max.: 34 °C Min.: 21 °C	Fraco

#### Tábua de marés: 22/04 (Porto de Cabedelo)

Hora (hh:mm)	Altura (m)
00:30	1,9
06:24	0,8
12:43	2
19:06	0,5





Agência Executiva de Gestão das Águas do Estado da  
Paraíba



*Somos todos*  
**PARAÍBA**  
Governo do Estado

---

## **Boletim de Análise e Previsão do Tempo sobre a Paraíba** ***Sala de Situação***

**Campina Grande, 22 de abril de 2021**