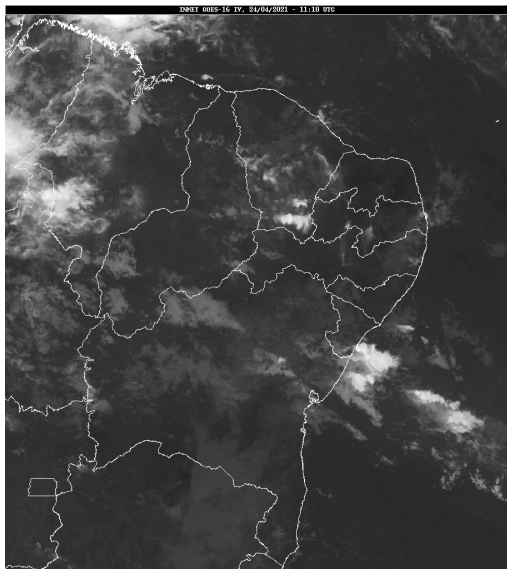


Boletim de Análise e Previsão do Tempo sobre a Paraíba Sala de Situação

Campina Grande, 24 de abril de 2021

ANÁLISE METEOROLÓGICA

Fonte da Imagem: INMET



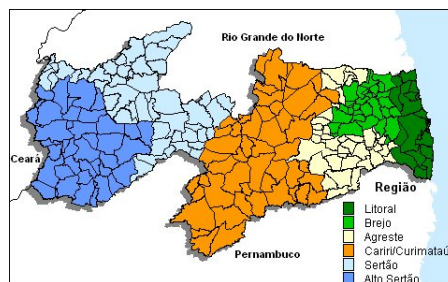
Nesta manhã de sábado, o sol predomina em grande parte do estado da Paraíba. Apenas na faixa leste e em pontos isolados do Cariri e Sertão, a concentração de nebulosidade apresenta-se um pouco maior. No decorrer do dia, o tempo deverá permanecer com nebulosidade variável podendo ocorrer chuvas isoladas, entre o período da tarde e noite, nas regiões do Cariri/Curimataú, Sertão e Alto Sertão. Nas demais regiões, deverão ocorrer chuvas passageiras e pontuais.

PREVISÃO PARA AS PRÓXIMAS 24 HORAS

Região	Análise	Temperaturas	Ventos
Litoral	Nebulosidade variável com ocorrência de chuvas isoladas.	Max.: 31 °C Min.: 22 °C	Moderado
Brejo	Nebulosidade variável com ocorrência de chuvas passageiras.	Max.: 28 °C Min.: 21 °C	Moderado
Agreste	Céu claro a parcialmente nublado. Poderão ocorrer chuvas passageiras em setores isolados.	Max.: 30 °C Min.: 21 °C	Moderado
Cariri/Curimataú	Nebulosidade variável com possibilidade de chuvas isoladas entre a tarde e a noite.	Max.: 32 °C Min.: 20 °C	Moderado
Sertão	Nebulosidade variável com possibilidade de chuvas pontuais entre a tarde e a noite.	Max.: 35 °C Min.: 22 °C	Fraco
Alto Sertão	Nebulosidade variável com ocorrência de chuvas pontuais.	Max.: 34 °C Min.: 21 °C	Fraco

Tábua de marés: 24/04 (Porto de Cabedelo)

Hora (hh:mm)	Altura (m)
02:08	2,3
08:08	0,4
14:26	2,4
20:39	0,2





Agência Executiva de Gestão das Águas do Estado da
Paraíba



Somos todos
PARAÍBA
Governo do Estado

Boletim de Análise e Previsão do Tempo sobre a Paraíba ***Sala de Situação***

Campina Grande, 24 de abril de 2021