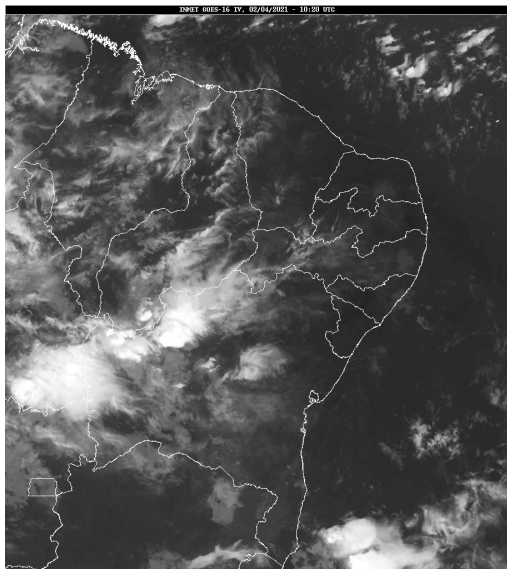


## Boletim de Análise e Previsão do Tempo sobre a Paraíba Sala de Situação

Campina Grande, 02 de abril de 2021

### ANÁLISE METEOROLÓGICA

Imagem do Satélite GOES em 02/04/2021 as 7:20h. Fonte: INMET.



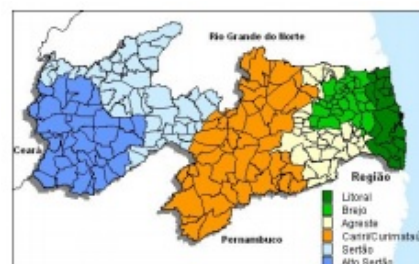
Permanecem as condições de nebulosidade variável em, praticamente, toda a Paraíba. As elevadas temperaturas durante o dia, associadas a alta concentração de umidade presente na atmosfera, favorecem a ocorrência de chuvas localizadas no Sertão e Alto Sertão do estado entre a tarde e a noite. Nas regiões do Litoral e Brejo, poderão ocorrer chuvas pontuais e passageiras no decorrer do dia. Nas demais regiões, o tempo deverá permanecer parcialmente nublado.

### PREVISÃO PARA AS PRÓXIMAS 24 HORAS

Região	Análise	Temperaturas	Ventos
Litoral	Nebulosidade variável com possibilidade de chuvas pontuais e passageiras no decorrer do dia.	Max.: 32 °C Min.: 24 °C	Moderado
Brejo	Nebulosidade variável com possibilidade de chuvas pontuais e passageiras no decorrer do dia.	Max.: 32 °C Min.: 22 °C	Moderado
Agreste	Nebulosidade variável.	Max.: 33 °C Min.: 21 °C	Moderado
Cariri/Curimataú	Nebulosidade variável.	Max.: 34 °C Min.: 19 °C	Moderado
Sertão	Nebulosidade variável com chuvas localizadas entre a tarde e a noite.	Max.: 36 °C Min.: 22 °C	Fraco
Alto Sertão	Nebulosidade variável com chuvas localizadas entre a tarde e a noite.	Max.: 35 °C Min.: 21 °C	Fraco

#### Tábua de marés:02/04 (Porto de Cabedelo)

Hora (hh:mm)	Altura (m)
01:15	0,4
07:36	2,3
13:47	0,4
20:13	2,1





Agência Executiva de Gestão das Águas do Estado da  
Paraíba



*Somos todos*  
**PARAÍBA**  
Governo do Estado

---

## **Boletim de Análise e Previsão do Tempo sobre a Paraíba** ***Sala de Situação***

**Campina Grande, 02 de abril de 2021**