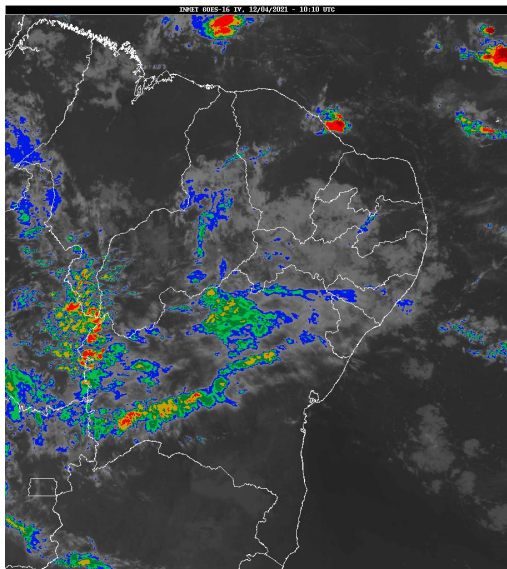


Boletim de Análise e Previsão do Tempo sobre a Paraíba Sala de Situação

Campina Grande, 12 de abril de 2021

ANÁLISE METEOROLÓGICA

Imagem do satélite GOES



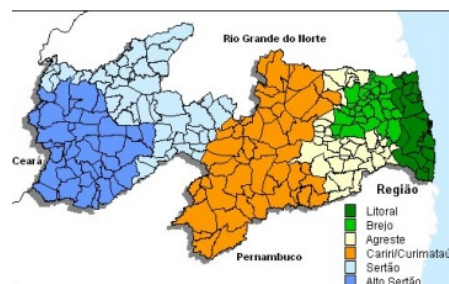
Nesta manhã de segunda-feira, observa-se a condição de nebulosidade reduzida no setor leste do Estado. Contudo, o escoamento de leste em direção a costa paraibana poderá contribuir com a convergência de umidade em baixos níveis, favorecendo a ocorrência de chuvas pontuais entre o agreste e o litoral. Nas demais regiões, há possibilidade de chuvas isoladas no período entre a tarde e à noite.

PREVISÃO PARA AS PRÓXIMAS 24 HORAS

Região	Análise	Temperaturas	Ventos
Litoral	Nebulosidade variável com ocorrência de chuva isolada.	Max.: 32 °C Min.: 23 °C	Moderado
Brejo	Nebulosidade variável com ocorrência de chuva isolada.	Max.: 29 °C Min.: 20 °C	Moderado
Agreste	Nebulosidade variável com ocorrência de chuva isolada.	Max.: 31 °C Min.: 21 °C	Moderado
Cariri/Curimataú	Nebulosidade variável. Possibilidade de chuvas isoladas entre a tarde e noite.	Max.: 33 °C Min.: 19 °C	Moderado
Sertão	Nebulosidade variável. Possibilidade de chuvas isoladas entre a tarde e noite.	Max.: 36 °C Min.: 22 °C	Fraco
Alto Sertão	Nebulosidade variável. Possibilidade de chuvas isoladas entre a tarde e noite.	Max.: 35 °C Min.: 20 °C	Fraco

Tábua de marés:12/04 (Porto de Cabedelo)

Hora (hh:mm)	Altura (m)
04:32	2,4
10:30	0,3
16:47	2,4
22:45	0,3





Agência Executiva de Gestão das Águas do Estado da
Paraíba



Somos todos
PARAÍBA
Governo do Estado

Boletim de Análise e Previsão do Tempo sobre a Paraíba ***Sala de Situação***

Campina Grande, 12 de abril de 2021