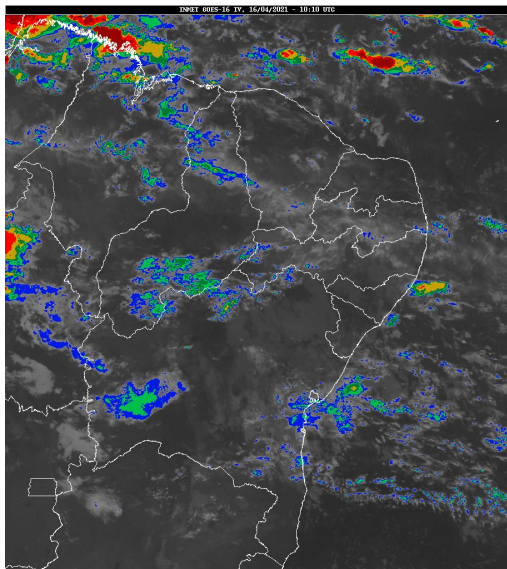


## Boletim de Análise e Previsão do Tempo sobre a Paraíba Sala de Situação

Campina Grande, 16 de abril de 2021

### ANÁLISE METEOROLÓGICA

Imagem do satélite GOES



Nesta sexta-feira, o tempo deverá permanecer instável, principalmente, no setor centro-oeste da Paraíba. O Aquecimento diurno associado a alta concentração de umidade no ar, favorecem a ocorrência de chuvas nas regiões do Cariri/Curimataú, Sertão e Alto Sertão do estado entre a tarde e à noite. No decorrer do dia, ocorrerão chuvas nas regiões do Litoral e Brejo e em áreas localizadas do Agreste.

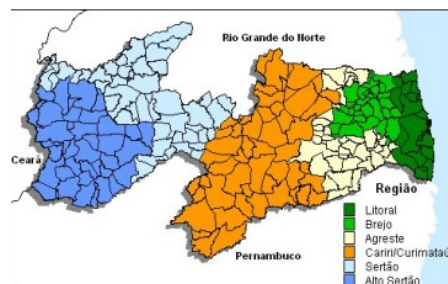
### PREVISÃO PARA AS PRÓXIMAS 24 HORAS

Região	Análise	Temperaturas	Ventos
Litoral	Parcialmente nublado a nublado com chuvas no decorrer do dia.	Max.: 30 °C Min.: 24 °C	Moderado
Brejo	Parcialmente nublado a nublado com chuvas no decorrer do dia.	Max.: 31 °C Min.: 22 °C	Moderado
Agreste	Parcialmente nublado a nublado com chuvas localizadas no decorrer do dia.	Max.: 31 °C Min.: 22 °C	Moderado
Cariri/Curimataú	Parcialmente nublado a nublado com chuvas localizadas entre a tarde e a noite.	Max.: 33 °C Min.: 21 °C	Moderado
Sertão	Parcialmente nublado a nublado com chuva entre a tarde e a noite.	Max.: 36 °C Min.: 22 °C	Fraco
Alto Sertão	Parcialmente nublado a nublado com chuva entre a tarde e a noite.	Max.: 35 °C Min.: 22 °C	Fraco

#### Tábua de marés:16/04

(Porto de Cabedelo)

Hora (hh:mm)	Altura (m)
00:04	0,5
06:23	2,2
12:30	0,6
18:49	2





Agência Executiva de Gestão das Águas do Estado da  
Paraíba



*Somos todos*  
**PARAÍBA**  
Governo do Estado

---

## **Boletim de Análise e Previsão do Tempo sobre a Paraíba** ***Sala de Situação***

**Campina Grande, 16 de abril de 2021**