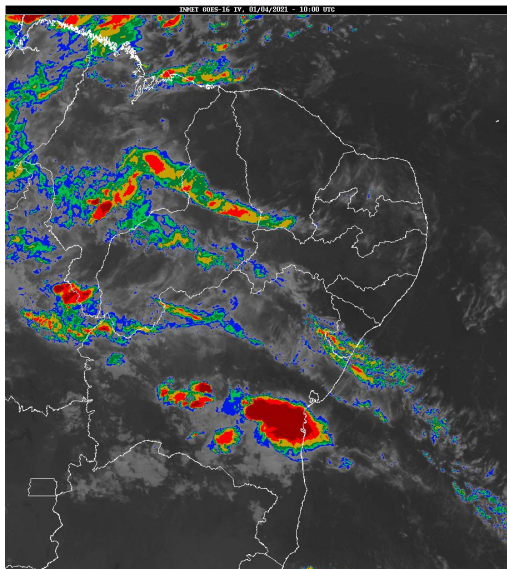


## Boletim de Análise e Previsão do Tempo sobre a Paraíba Sala de Situação

Campina Grande, 01 de abril de 2021

### ANÁLISE METEOROLÓGICA

Imagem do satélite GOES



Permanecem inalteradas as condições de tempo observadas nos últimos dias na Paraíba. Contudo, devido ao aquecimento diurno e a alta concentração de umidade, poderão ocorrer pancadas de chuvas no setor centro-oeste do Estado entre a tarde e à noite, principalmente, no Sertão e Alto Sertão. No setor leste, ocorrerão chuvas pontuais no decorrer do dia.

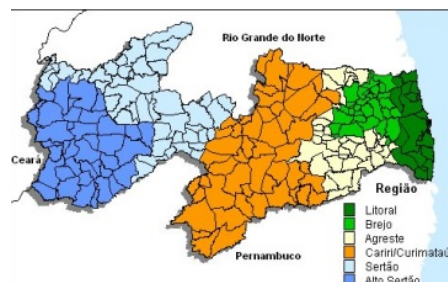
### PREVISÃO PARA AS PRÓXIMAS 24 HORAS

Região	Análise	Temperaturas	Ventos
Litoral	Nebulosidade variável com chuvas passageiras no decorrer do dia.	Max.: 32 °C Min.: 24 °C	Moderado
Brejo	Nebulosidade variável com chuvas passageiras no decorrer do dia.	Max.: 31 °C Min.: 21 °C	Moderado
Agreste	Nebulosidade variável com chuvas passageiras e localizadas no decorrer do dia.	Max.: 33 °C Min.: 22 °C	Moderado
Cariri/Curimataú	Nebulosidade variável com chuvas localizadas no final do dia	Max.: 34 °C Min.: 20 °C	Moderado
Sertão	Nebulosidade variável com pancadas de chuvas localizadas no final do dia.	Max.: 36 °C Min.: 23 °C	Moderado
Alto Sertão	Nebulosidade variável com pancadas de chuvas localizadas no final do dia.	Max.: 35 °C Min.: 22 °C	Moderado

#### Tábua de marés:01/04

(Porto de Cabedelo)

Hora (hh:mm)	Altura (m)
00:30	0,2
06:47	2,4
12:54	0,2
19:19	2,3





Agência Executiva de Gestão das Águas do Estado da  
Paraíba



*Somos todos*  
**PARAÍBA**  
Governo do Estado

---

## **Boletim de Análise e Previsão do Tempo sobre a Paraíba** ***Sala de Situação***

**Campina Grande, 01 de abril de 2021**