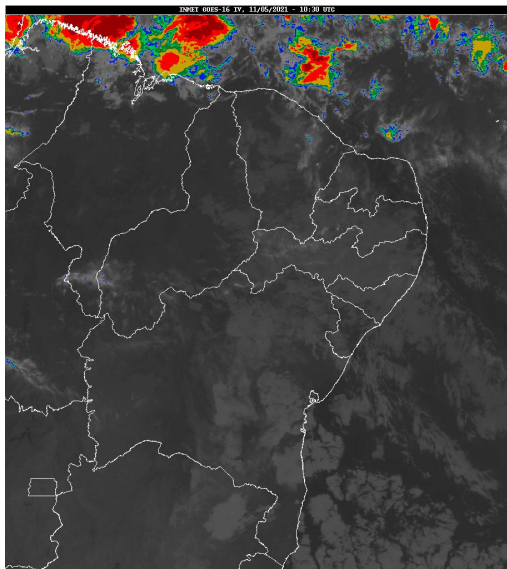


Boletim de Análise e Previsão do Tempo sobre a Paraíba Sala de Situação

Campina Grande, 11 de maio de 2021

ANÁLISE METEOROLÓGICA

Imagem do satélite GOES



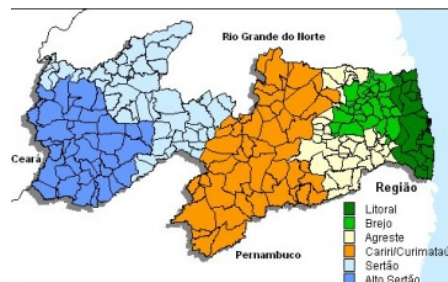
Permanecem as condições de ventos úmidos deslocando-se do oceano em direção a faixa leste da Paraíba, que deixam o tempo com nebulosidade variável favorecendo a ocorrência de chuvas pontuais entre o agreste e o litoral. As altas temperaturas associadas à alta concentração de umidade presente na atmosfera, poderão favorecer a ocorrência de chuvas localizadas entre a tarde e à noite nas regiões do Sertão, Alto Sertão e Cariri/Curimataú.

PREVISÃO PARA AS PRÓXIMAS 24 HORAS

Região	Análise	Temperaturas	Ventos
Litoral	Nebulosidade variável com possibilidade de ocorrência de chuvas ocasionais.	Max.: 30 °C Min.: 22 °C	Moderado
Brejo	Nebulosidade variável com possibilidade de ocorrência de chuvas esparsas.	Max.: 28 °C Min.: 20 °C	Moderado
Agreste	Nebulosidade variável com possibilidade de ocorrência de chuvas esparsas.	Max.: 30 °C Min.: 20 °C	Moderado
Cariri/Curimataú	Nebulosidade variável. Poderão ocorrer chuvas rápidas e pontuais.	Max.: 32 °C Min.: 20 °C	Fraco
Sertão	Nebulosidade variável. Poderão ocorrer chuvas rápidas e pontuais.	Max.: 34 °C Min.: 22 °C	Fraco
Alto Sertão	Nebulosidade variável. Poderão ocorrer chuvas rápidas e pontuais.	Max.: 33 °C Min.: 21 °C	Fraco

Tábua de marés:11/05 (Porto de Cabedelo)

Hora (hh:mm)	Altura (m)
04:06	2,3
10:08	0,3
16:21	2,3
22:15	0,4





Agência Executiva de Gestão das Águas do Estado da
Paraíba



Somos todos
PARAÍBA
Governo do Estado

Boletim de Análise e Previsão do Tempo sobre a Paraíba ***Sala de Situação***

Campina Grande, 11 de maio de 2021