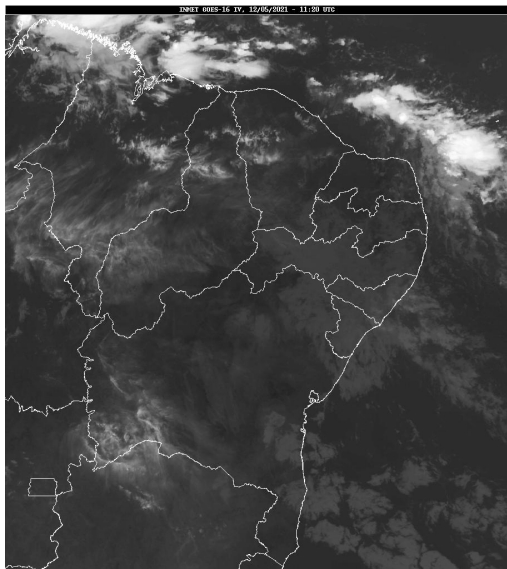


## Boletim de Análise e Previsão do Tempo sobre a Paraíba Sala de Situação

Campina Grande, 12 de maio de 2021

### ANÁLISE METEOROLÓGICA

Fonte da Imagem: INMET



Nesta manhã, o sol predomina em grande parte do estado da Paraíba. Porém, no decorrer do dia, a nebulosidade tende a aumentar na região litorânea e adjacências, podendo gerar chuvas significativas no fim do período. Poderão ocorrer chuvas pontuais nas demais regiões do Estado no fim do dia.

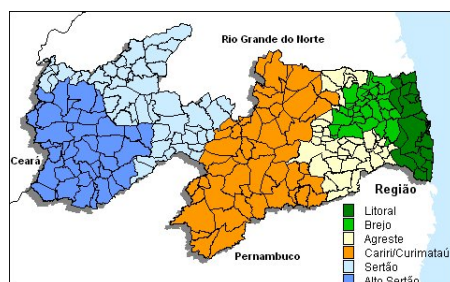
### PREVISÃO PARA AS PRÓXIMAS 24 HORAS

Região	Análise	Temperaturas	Ventos
Litoral	Nebulosidade variável e favorável à ocorrência de chuvas no transcorrer do período.	Max.: 30 °C Min.: 23 °C	Moderado
Brejo	Nebulosidade variável e favorável à ocorrência de chuvas no transcorrer do período.	Max.: 29 °C Min.: 21 °C	Moderado
Agreste	Nebulosidade variável com possibilidade de ocorrência de chuvas isoladas.	Max.: 30 °C Min.: 19 °C	Moderado
Cariri/Curimataú	Nebulosidade variável. Poderão ocorrer chuvas rápidas e pontuais no fim do dia.	Max.: 32 °C Min.: 20 °C	Fraco
Sertão	Nebulosidade variável. Poderão ocorrer chuvas rápidas e pontuais.	Max.: 34 °C Min.: 22 °C	Fraco
Alto Sertão	Nebulosidade variável. Poderão ocorrer chuvas rápidas e pontuais.	Max.: 33 °C Min.: 21 °C	Fraco

#### Tábua de marés:12/05

(Porto de Cabedelo)

Hora (hh:mm)	Altura (m)
04:38	2,3
10:41	0,4
16:54	2,2



## Boletim de Análise e Previsão do Tempo sobre a Paraíba *Sala de Situação*

Campina Grande, 12 de maio de 2021

Hora (hh:mm)	Altura (m)
22:47	0,5