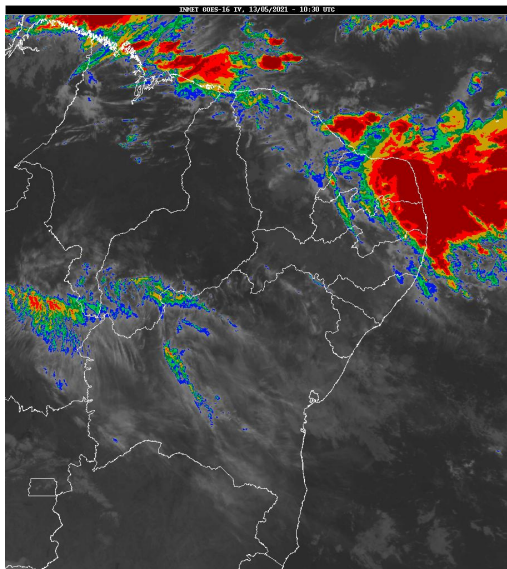


Boletim de Análise e Previsão do Tempo sobre a Paraíba Sala de Situação

Campina Grande, 13 de maio de 2021

ANÁLISE METEOROLÓGICA

Imagem do satélite GOES



Nesta manhã de quinta-feira, persiste a condição de instabilidade atmosférica no leste do Estado da Paraíba. No decorrer do dia, o escoamento de leste do Oceano Atlântico em direção ao continente favorece a convergência de umidade em baixos níveis e consequentemente contribuindo com pancadas de chuvas de intensidade moderada a forte no Litoral e áreas adjacentes. Nas demais regiões, há possibilidade de chuvas isoladas no período entre a tarde e à noite.

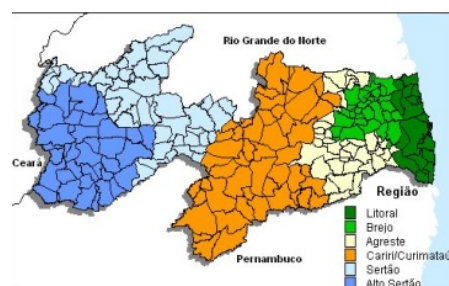
PREVISÃO PARA AS PRÓXIMAS 24 HORAS

Região	Análise	Temperaturas	Ventos
Litoral	Nebulosidade variável e favorável à ocorrência de chuvas no transcorrer do período.	Max.: 30 °C Min.: 23 °C	Moderado
Brejo	Nebulosidade variável e favorável à ocorrência de chuvas no transcorrer do período.	Max.: 29 °C Min.: 21 °C	Moderado
Agreste	Nebulosidade variável com possibilidade de ocorrência de chuvas isoladas.	Max.: 30 °C Min.: 19 °C	Moderado
Cariri/Curimataú	Nebulosidade variável. Poderão ocorrer chuvas rápidas e pontuais no fim do dia.	Max.: 32 °C Min.: 20 °C	Fraco
Sertão	Nebulosidade variável. Poderão ocorrer chuvas rápidas e pontuais.	Max.: 34 °C Min.: 22 °C	Fraco
Alto Sertão	Nebulosidade variável. Poderão ocorrer chuvas rápidas e pontuais.	Max.: 33 °C Min.: 21 °C	Fraco

Tábua de marés:13/05

(Porto de Cabedelo)

Hora (hh:mm)	Altura (m)
05:06	2,3
11:09	0,4
17:23	2,2



Boletim de Análise e Previsão do Tempo sobre a Paraíba *Sala de Situação*

Campina Grande, 13 de maio de 2021

Hora (hh:mm)	Altura (m)
23:13	0,5