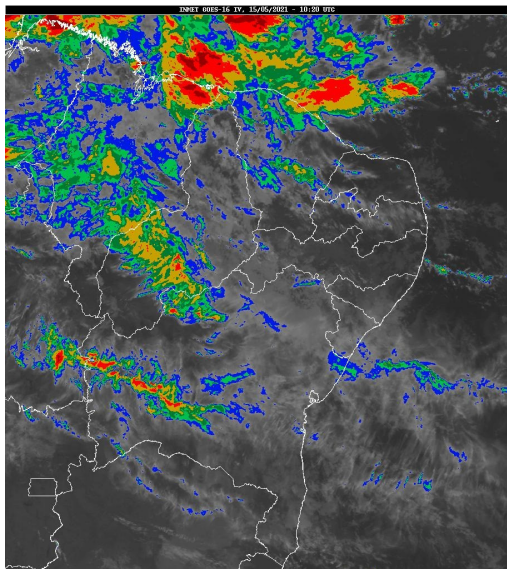


Boletim de Análise e Previsão do Tempo sobre a Paraíba Sala de Situação

Campina Grande, 15 de maio de 2021

ANÁLISE METEOROLÓGICA

Imagem do satélite GOES – dia 15/05/2021 às 07h20min Fonte: INMET



Houve uma desintensificação dos aglomerados de nuvens de chuva que ora atuantes sobre o setor leste da Paraíba. No entanto, ainda observa-se o deslocamento de umidade oriunda do oceano Atlântico em direção a costa leste do Estado. Com isso, no decorrer do dia o tempo deverá permanecer com nebulosidade variável podendo ocorrer chuvas esparsas na faixa leste. Nas demais regiões poderão ocorrer chuvas pontuais. As temperaturas máximas registradas na tarde de ontem em Areia; 21,0C, Campina Grande; 23,8C, João Pessoa; 26,3, Monteiro; 24,2C e São Gonçalo; 29,1C e, as mínimas registradas na madrugada de hoje em Areia; 19,7C, Campina Grande; 20,6C, João Pessoa; 23,0C, Monteiro; 19,9C e São Gonçalo; 21,1C (Fonte: INMET e AESA).

PREVISÃO PARA AS PRÓXIMAS 24 HORAS

Região	Análise	Temperaturas	Ventos
Litoral	Tempo instável com chuvas esparsas.	Max.: 29 °C Min.: 22 °C	Moderado
Brejo	Tempo instável com chuvas esparsas.	Max.: 26 °C Min.: 19 °C	Moderado
Agreste	Tempo instável com chuvas esparsas.	Max.: 27 °C Min.: 19 °C	Moderado
Cariri/Curimataú	Nebulosidade variável. Poderão ocorrer chuvas pontuais.	Max.: 29 °C Min.: 19 °C	Fraco
Sertão	Nebulosidade variável. Poderão ocorrer chuvas pontuais.	Max.: 32 °C Min.: 22 °C	Fraco
Alto Sertão	Nebulosidade variável. Poderão ocorrer chuvas pontuais.	Max.: 31 °C Min.: 21 °C	Fraco

Tábua de marés: 15/05 (Porto de Cabedelo)

Hora (hh:mm)	Altura (m)
06:04	2,2
12:17	0,5
18:32	2

